

Результаты ГИА по образовательным  
программам основного общего и среднего  
общего образования в Тайшетском районе в  
2020 году



Информационно-статистические  
материалы

## Содержание.

### 1. Единый государственный экзамен.

1.1. Общие показатели участия Тайшетского района в ЕГЭ. ....	1
1.2. Результаты проведения итогового сочинения (изложения) за 3 года. ....	2
1.3. Данные о ППЭ и распределению выпускников для проведения ГИА в 2020 году. ....	3
1.4. Данные о количестве участников ЕГЭ по учебным предметам. ....	4
1.5. Общественный контроль за соблюдением порядка проведения ГИА. ....	4
1.6. Данные об апелляциях, поданных по результатам ГИА. ....	5
1.7. Выбор предметов для сдачи ЕГЭ (до экзаменов). ....	6
1.8. Выбор предметов для сдачи ЕГЭ. ....	8
1.8. Выбор количества предметов ЕГЭ по ОО (после экзаменов). ....	10
1.9. ОО, в которых все выпускники отказались от сдачи ЕГЭ. ....	11
1.10. Распределение результатов выпускников по диапазонам тестовых баллов по предметам, %. ....	12
1.11. Предметы, с набранными баллами 81 и более. ....	13
1.12. ОО, в которых нет выпускников набравших 81 балл и более. ....	13
1.13. ОО, выпускники, которых набрали более 81 балла. ....	14
1.14. Участники ЕГЭ по категориям 2020 г. ....	15
1.15. Участники ЕГЭ с ОВЗ. ....	16
1.16. Результаты мониторинга уровня учебных достижений по математике. ....	17
1.17. Сводные данные результатов по предметам за 5 лет. ....	18
1.18. Результаты ЕГЭ 2019 по математике профильной. ....	19
1.19. Результаты ЕГЭ 2019 по русскому языку. ....	20
1.20. Результаты ЕГЭ 2019 по физике. ....	21
1.21. Результаты ЕГЭ 2019 по обществознанию. ....	22
1.22. Результаты ЕГЭ 2019 по истории. ....	23
1.23. Результаты ЕГЭ 2019 по химии. ....	24
1.24. Результаты ЕГЭ 2019 по информатике. ....	25

1.25. Результаты ЕГЭ 2019 по биологии. ....	26
1.26. Результаты ЕГЭ 2019 по литературе. ....	27
1.27. Результаты ЕГЭ 2019 по географии. ....	28
1.28. Результаты ЕГЭ 2019 по английскому языку. ....	29
1.29. Распределение максимальных и минимальных баллов в ОО. ....	30
1.30. Количество выпускников 11 классов получивших медали федерального и регионального уровней (2020). ....	31
1.31. Определение выпускников 11-х классов. ....	32
1.32. Результаты ГИА по Иркутской области. ....	33
2. Основной государственный экзамен.	
2.1. Количество участников ГИА-9 2020 г. ....	52
2.2. Участники ГИА с ОВЗ. ....	52
2.3. Количество выпускников в 9-х классах в сравнении за 2 года. ....	53
2.4. Результаты проведения итогового собеседования по русскому 2019-2020 учебного года. ....	54
2.5. Мониторинг 9 класс по математике (ОГЭ). ....	55
2.6. Мониторинг 9 класс по математике (ГВЭ). ....	56
2.7. Мониторинг 9 класс по русскому языку (ОГЭ). ....	57
2.8. Мониторинг 9 класс по русскому языку (ГВЭ). ....	58
2.9. Выбор предметов выпускниками ГИА-9. ....	59
2.10. Количество выпускников, получивших аттестат с отличием 9 класс. ....	60
2.11. Определение выпускников 9-х классов. ....	61



### Общие показатели участия Тайшетского района в ЕГЭ

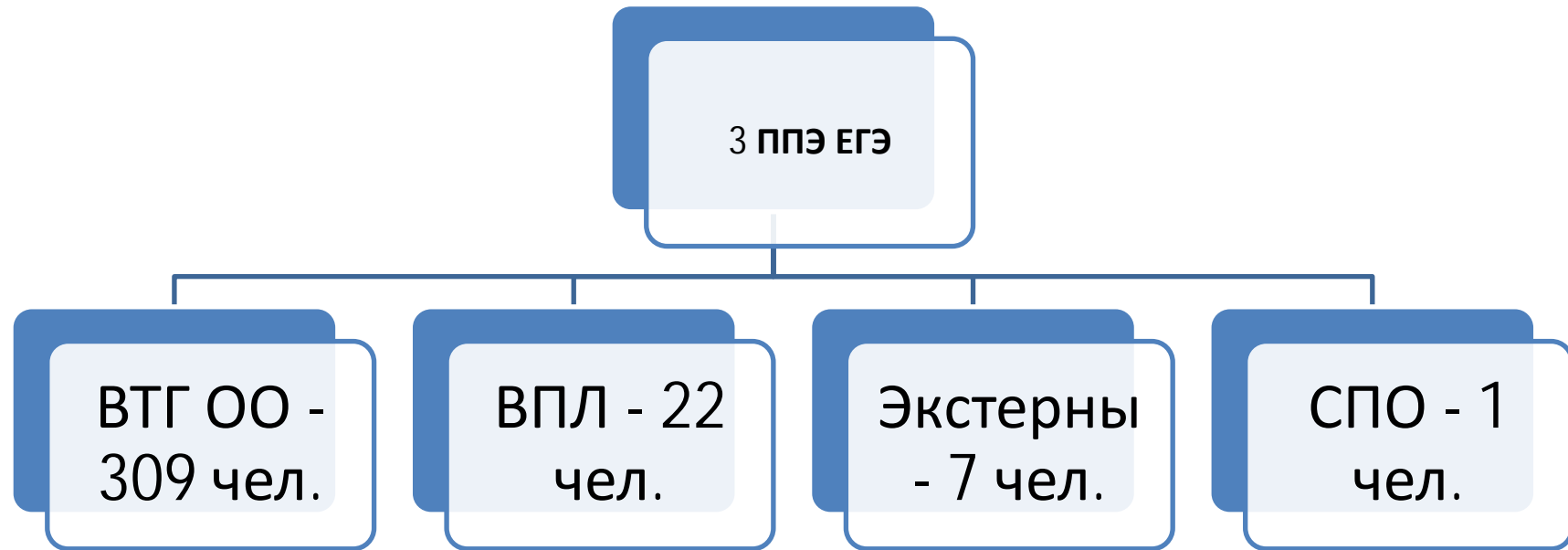
Показатели	Количество участников			
	2017 г.	2018 г.	2019 г.	2020 г.
Образовательные организации	36	36	36	35
Пункты проведения экзаменов	5	5	5	3
Пункт первичной обработки информации	1	1	1	1
Количество учебных предметов	11	11	12	11
Досрочный период	2 ВПЛ	2 ВПЛ	2 ВПЛ	0
Основной период	551 (99,6 %)	535 (99,6 %)	521 (99,6 %)	339 (62 %)
Общее количество участников ЕГЭ	553	537	523	548

Результаты проведения итогового сочинения (изложения) за три года

Категория участников		Количество человек							
		Сочинение				Изложение			
		Зарегистрировано	Неявка	Зачет	Незачет	Зарегистрировано	Неявка	Зачет	Незачет
Выпускники текущего года	2018	455	0	455	0	1	0	1	0
	2019	438	0	437	1	0	0	0	0
	2020	463	0	463	0	0	0	0	0
Обучающиеся СПО	2018	1	0	1	0	0	0	0	0
	2019	0	0	0	0	0	0	0	0
	2020	0	0	0	0	0	0	0	0
Экстерны	2018	17	0	17	0	0	0	0	0
	2019	27	0	26	1	0	0	0	0
	2020	37	0	34	3	0	0	0	0
УКП	2018	0	0	0	0	36	0	36	0
	2019	0	0	0	0	22	0	22	0
	2020	0	0	0	0	18	0	18	0
Выпускники прошлых лет	2018	1	0	1	0	0	0	0	0
	2019	0	0	0	0	0	0	0	0
	2020	0	0	0	0	0	0	0	0
Итого:	2018	474	0	474	0	37	0	37	0
	2019	466	1	463	2	22	0	22	0
	2020	500	0	497	3	18	0	18	0

Примечание: данные с учетом движения выпускников

Данные о ППЭ и распределении выпускников для проведения ГИА в 2020 году по образовательным программам среднего общего образования.



## Данные о количестве участников ЕГЭ по учебным предметам

Показатели	Количество участников				
	2016	2017	2018	2019	2020
Русский язык	413	446	490	478	315
Математика (профильный уровень)	277	354	293	231	187
Математика (базовый уровень)	387	456	468	269	
Физика	122	151	137	110	86
Химия	27	23	38	33	22
Информатика и ИКТ	37	40	40	45	34
Биология	64	65	73	78	37
История	97	111	88	77	62
География	9	7	7	8	4
Английский язык	13	11	10	12	19
Английский язык (устный)	13	11	10	12	19
Немецкий язык	0	0	1	1	0
Немецкий язык (устный)	0	0	1	1	0
Обществознание	271	292	264	259	206
Литература	12	14	22	20	18
Итого человеко-экзаменов*	1742**	1981**	1940**	1934	1009 /38 отказов человеко-экзаменов

\* Человеко-экзамен - участие 1 человека в ЕГЭ по одному учебному предмету.  
предметов.

\*\* Без учета пересдачи отдельных

### Общественный контроль за соблюдением порядка проведения ГИА.

Категории общественных наблюдателей	Количество		
	2018	2019	2020
Частные лица			
Домохозяйки	2	2	1
Другие категории			
Работники лесопромышленной сферы	1		
Обслуживающий персонал	1	1	1
Работники сферы торговли и предпринимательства	1	2	1
Педагогические работники (воспитателя, учителя)		2	2
Медицинские работники		1	
Административные работники (разные сферы)		3	2
Всего	5	11	7



Данные об апелляциях, поданных по результатам ГИА

Предмет		Количество человеко- экзаменов	Участники ЕГЭ, обратившиеся в КК		Количество апелляций				
			количество	%	всего		удовлетворены КК		
					по процедуре	по результатам	повлекли увеличение балла	повлекли уменьшение балла	Без изменения балла
Математика (профильный уровень)	2019	231	2	0,9	0	2	0	0	2
	2020	187	2	1,1	0	2	2	0	0
Информатика и ИКТ	2019	40	0						
	2020	32	1	3,1	0	1	0	0	1
История	2019	64	0						
	2020	58	3	5,2	0	3	0	0	3
Биология	2019	78	1	1,3	0	1	0	0	1
	2020	36	2	5,6	0	2	1	0	1
Обществознание	2019	259	1	0,4	0	1	0	0	1
	2020	197	2	1,0	0	2	0	0	2
Итого:	2019	1634	4	0,2	0	4	0	0	4
	2020	1009	10	0,9	0	10	1	0	7

### Выбор предметов для сдачи ЕГЭ (до экзаменов)

	Образовательная организация	Количество выпускников			Предметы по выбору										
		2020	Отказ от ЕГЭ	Сдают ЕГЭ	Русский язык	Математика профильная	Физика	Химия	Информатика и ИКТ	Биология	История	География	Английский язык	Обществознание	Литература
1.	МКОУ СОШ № 17 р.п. Юрты	9	4	5	5	4	3	2	1	1					
2.	МКОУ "СОШ № 85"	86	22	64	64	30	16	2	10	3	16	4	4	49	4
3.	МКОУ СОШ № 5 г.Тайшета	69	22	47	47	26	6	6	3	7	14	1	5	29	5
4.	МКОУ Новобирюсинская СОШ	16	5	11	11	4	4	3		3	3			4	
5.	МКОУ Джогинская СОШ	6	5	1	1									1	
6.	МКОУ Шелеховская СОШ	11	7	4	4	3	2				1			3	
7.	МКОУ Шелаевская СОШ	8	8	0											
8.	МКОУ Николаевская СОШ	3	2	1	1						1			1	
9.	МКОУ средняя школа № 1	30	13	17	17	8	5	1	2	3	5			10	
10.	МКОУ "Половино-Черемховская СОШ"	4	4	0											
11.	МКОУ СОШ №23 г. Тайшета	17	7	10	10	8	2		1					5	1
12.	МКОУ Рождественская СОШ	2	1	1	1	1								1	
13.	МКОУ Мирнинская СОШ	5	1	4	4	1				1				4	
14.	МКОУ Разгонская СОШ	3	3	0											
15.	МКОУ СОШ № 24 р.п. Юрты	22	4	18	18	12	4	1	3	2	4			11	
16.	МКОУ СОШ № 10 г. Бирюсинска	33	8	25	25	14	6		2	3	4		5	18	2
17.	МКОУ Берёзовская СОШ	2	2	0											
18.	МКОУ СОШ № 14 г. Тайшета	38	12	26	26	18	7	1	2	2	2	1	2	17	
19.	МКОУ Соляновская СОШ	4	2	2	2	1					1		1	1	1
20.	МКОУ СОШ № 16 г.Бирюсинска	22	6	16	16	8	4	1		2	4			13	
21.	МКОУ Черчетская СОШ	3	2	1	1						1			1	

№	Образовательная организация	Количество выпускников			Предметы по выбору										
		2020	Отказ от ЕГЭ	Сдают ЕГЭ	Русский язык	Математика профильная	Физика	Химия	Информатика и ИКТ	Биология	История	География	Английский язык	Обществознание	Литература
22.	МКОУ Бирюсинская СОШ	2	1	1	1					1				1	
23.	МКОУ СОШ № 2 г. Тайшета	40	15	25	25	12	7	1	7	3	3		1	13	2
24.	МКОУ СОШ №6 г.Бирюсинска	7	2	5	5	4	3			1		1		2	
25.	МКОУ Венгерская СОШ	6	4	2	2	2								2	
26.	МКОУ Зареченская СОШ	1	1	0											
27.	МКОУ Квитокская СОШ № 1	15	6	9	9	8	5		1	2				2	
28.	МКОУ Бузыккановская СОШ	0	0	0											
29.	МКОУ Новотрёминская СОШ	0	0	0											
30.	МКОУ Тамтачетская СОШ	8	6	2	2	2								2	
31.	МКОУ Шиткинская СОШ	20	15	5	5	4		1	1	3				3	
32.	Школа-интернат № 24 ОАО "РЖД"	14	0	14	14	12	10	2		1	2			11	2
33.	УКП № 20 при ФКУ ИК-24 ОИУ-25	18	18	0											
	Иные категории выпускников	22	1	23	7	10	7	1	3	1	5		1	12	1
	Итого	546	209	339	323	192	91	22	36	39	66	7	19	216	18

## Выбор предметов для сдачи ЕГЭ

	Образовательная организация	Количество выпускников			Предметы по выбору										
		2020	Отказ от ЕГЭ	Сдают ЕГЭ	Русский язык	Математика профильная	Физика	Химия	Информатика и ИКТ	Биология	История	География	Английский язык	Обществознание	Литература
34.	МКОУ СОШ № 17 р.п. Юрты	9	4	5	5	4	3	2	1	1					
35.	МКОУ «СОШ № 85»	86	22	64	64	29	15	2	10	2	15	2	4	46	4
36.	МКОУ СОШ № 5 г.Тайшета	69	22	47	43	25	5	6	3	7	13	1	5	28	5
37.	МКОУ Новобирюсинская СОШ	16	5	11	11	4	4	3		3	3			4	
38.	МКОУ Джогинская СОШ	6	5	1	1									1	
39.	МКОУ Шелеховская СОШ	11	7	4	4	3	2				1			3	
40.	МКОУ Шелаевская СОШ	8	8	0											
41.	МКОУ Николаевская СОШ	3	2	1	1						1			1	
42.	МКОУ средняя школа № 1	30	13	17	16	8	5	1	2	2	4			9	
43.	МКОУ «Половино-Черемховская СОШ»	4	4	0											
44.	МКОУ СОШ №23 г. Тайшета	17	7	10	10	8	2		1					5	1
45.	МКОУ Рождественская СОШ	2	1	1	1	1								1	
46.	МКОУ Мирнинская СОШ	5	1	4	4	1				1				4	
47.	МКОУ Разгонская СОШ	3	3	0											
48.	МКОУ СОШ № 24 р.п. Юрты	22	4	18	17	11	4	1	2	2	4			11	
49.	МКОУ СОШ № 10 г. Бирюсинска	33	8	25	25	14	5		2	3	4		5	18	2
50.	МКОУ Берёзовская СОШ	2	2	0											
51.	МКОУ СОШ № 14 г. Тайшета	38	12	26	25	18	7	1	2	2	2		2	16	
52.	МКОУ Соляновская СОШ	4	2	2	2	1					1		1	1	1
53.	МКОУ СОШ № 16 г.Бирюсинска	22	6	16	16	8	4	1		2	4			13	
54.	МКОУ Черчетская СОШ	3	2	1	1						1			1	
	Образовательная организация	Количество выпускников			Предметы по выбору										

№		2020	Отказ от ЕГЭ	Сдают ЕГЭ	Русский язык	Математика профильная	Физика	Химия	Информатика и ИКТ	Биология	История	География	Английский язык	Обществознание	Литература
55.	МКОУ Бирюсинская СОШ	2	1	1	1					1				1	
56.	МКОУ СОШ № 2 г. Тайшета	40	15	25	25	12	7	1	7	3	3		1	13	2
57.	МКОУ СОШ №6 г.Бирюсинска	7	2	5	5	4	3			1		1		2	
58.	МКОУ Венгерская СОШ	6	4	2	2	2								2	
59.	МКОУ Зареченская СОШ	1	1	0											
60.	МКОУ Квитокская СОШ № 1	15	6	9	9	8	5		1	2				2	
61.	МКОУ Бузыккановская СОШ	0	0	0											
62.	МКОУ Новотрёминская СОШ	0	0	0											
63.	МКОУ Тамтачетская СОШ	8	6	2	2	2								2	
64.	МКОУ Шиткинская СОШ	20	15	5	5	4		1	1	3				2	
65.	Школа-интернат № 24 ОАО «РЖД»	14	0	14	13	11	9	2		1	2			11	2
66.	УКП № 20 при ФКУ ИК-24 ОИУ-25	18	18	0											
	Иные категории выпускников	22	1	23	7	9	6	1	2	1	4		1	9	1
	Итого	546	209	339	315	187	86	22	34	37	62	4	19	206	18
		100 %	38 %	62 %	93%	59%	25%	7%	10%	11%	18%	1%	6%	61%	5%
	Кол-во выпускников образовательных организаций	449	154	295	292	166	71	19	32	35	56	4	18	186	15
		100 %	34%	66%	99%	56%	24%	6%	11%	12%	19%	1%	6%	63%	5%

В течение проведения ЕГЭ от сдачи всех экзаменов отказались 8 человек (2,4 %).

Фактически сдавали экзамены 331 человек.

Количество предметов ЕГЭ по ОО (после экзаменов) 2020 г.

	Образовательная организация	Участники ЕГЭ			Количество предметов по выбору				
		Всего	Кол-во	%	«1»	«2»	«3»	«4»	«5»
1.	МКОУ СОШ № 17 р.п. Юрты	9	5	55,6			4	1	
2.	МКОУ "СОШ № 85"	86	63	73,3	1	7	36	18	1
3.	МКОУ СОШ № 5 г.Тайшета	69	46	66,7	1	2	29	13	1
4.	МКОУ Новобирюсинская СОШ	16	11	68,8		1	10		
5.	МКОУ Джогинская СОШ	6	1	16,7		1			
6.	МКОУ Шелеховская СОШ	11	4	36,4			3	1	
7.	МКОУ Николаевская СОШ	3	1	33,3			1		
8.	МКОУ средняя школа № 1	30	16	53,3		1	14	1	
9.	МКОУ СОШ №23 г. Тайшета	17	10	58,8	1	1	8		
10.	МКОУ Рождественская СОШ	2	1	50,0			1		
11.	МКОУ Мирнинская СОШ	5	4	80,0		2	2		
12.	МКОУ СОШ № 24 р.п. Юрты	22	17	77,3		1	14	2	
13.	МКОУ СОШ № 10 г. Бирюсинска	33	24	72,7		2	12	10	
14.	МКОУ СОШ № 14 г. Тайшета	38	25	65,8		3	15	5	
15.	МКОУ Соляновская СОШ	4	2	50,0			1		1
16.	МКОУ СОШ № 16 г.Бирюсинска	22	16	72,7		5	6	5	
17.	МКОУ Черчетская СОШ	3	1	33,3			1		
18.	МКОУ Бирюсинская СОШ	2	1	50,0			1		

19.	МКОУ СОШ № 2 г. Тайшета	40	25	62,5	2	5	9	9	
20.	МКОУ СОШ №6 г.Бирюсинска	7	5	71,4			4	1	
21.	МКОУ Венгерская СОШ	6	2	33,3		2			
22.	МКОУ Квитокская СОШ № 1	15	9	60,0			9		
23.	МКОУ Тамтачетская СОШ	8	2	25,0			2		
24.	МКОУ Шиткинская СОШ	20	5	25,0		1	3		1
25.	Школа-интернат № 24 ОАО "РЖД"	14	13	92,9			4	7	2
	Итого	488	309	63,3	5	34	189	73	6

Образовательные организации, в которых все выпускники отказались от сдачи ЕГЭ

№	Образовательная организация	Количество участников
1.	МКОУ Шелаевская СОШ	8
2.	МКОУ "Половино-Черемховская СОШ"	4
3.	МКОУ Разгонская СОШ	3
4.	МКОУ Берёзовская СОШ	2
5.	МКОУ Зареченская СОШ	1
6.	УКП № 20 при ФКУ ИК-24 ОИУ-25	18

Отсутствие выпускников 11-х классов :

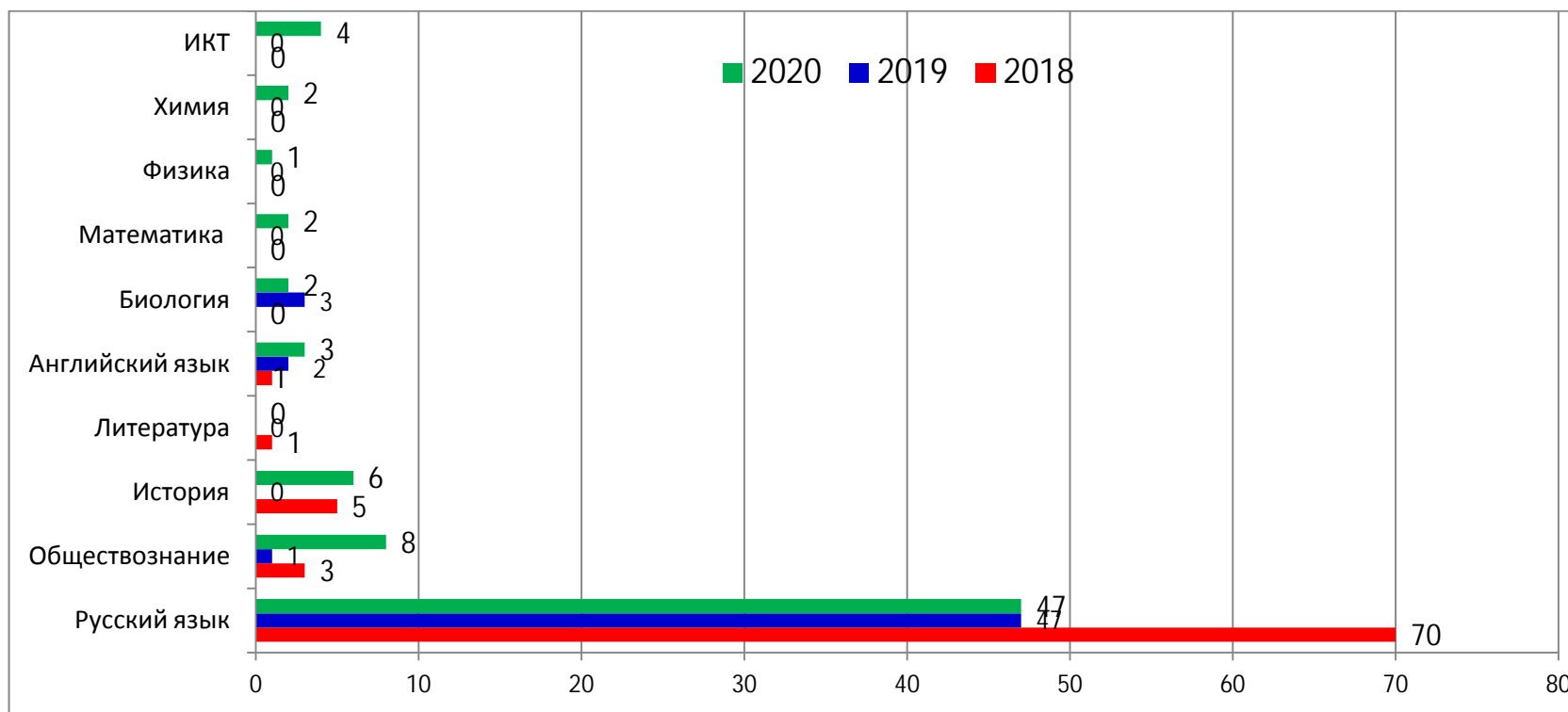
1. МКОУ Бузыккановская СОШ
2. МКОУ Новотрёминская СОШ

Распределение результатов выпускников по диапазонам тестовых баллов по предметам, %

Предмет		Диапазон тестовых баллов					
		Всего	0-максимальный не проходной балл	Минимальный проходной балл-50	51-80	81-90	91-100
Русский язык	2019	478	-	15,33	73,91	8,47	2,29
	2020	308	1,95	10,82	71,8	11,64	3,77
Математика (профильный уровень)	2019	231	6,16	64,93	28,91	-	-
	2020	177	18,64	57,63	22,6	1,13	0,56
Физика	2019	110	19,80	68,32	11,88	-	-
	2020	80	11,25	65	25,35	1,41	-
Химия	2019	33	38,46	26,92	26,92	-	-
	2020	20	-	50,00	50,00	50,00	-
Информатика и ИКТ	2019	45	12,50	35,00	52,50	-	-
	2020	32	28,13	18,75	40,63	9,38	3,13
Биология	2019	78	36,51	22,22	41,27	0,00	0,00
	2020	36	30,56	36,4	27,78	5,56	0,00
История	2019	77	14,29	36,51	44,44	4,76	0,00
	2020	58	12,07	32,76	44,83	6,9	3,45
География	2019	8	-	50,00	50,00	-	-
	2020	4	-	50,00	50,00	-	-
Английский язык	2019	12	8,33	33,33	33,33	16,67	8,33
	2020	18	-	27,78	55,56	16,67	-
Обществознание	2019	259	35,68	25,11	38,77	0,44	-
	2020	197	35,5	22,84	37,06	4,06	0,51
Литература	2019	20	0	47,06	52,94	0,00	0,00
	2020	17	17,65	23,53	58,82	-	-



### Предметы, с набранными баллами 81 и более



ОО, в которых нет выпускников набравших 81 балл и более.  
 11 образовательных организаций - 44% (в 2019 г. – 17 ОО -53,12%).

1. МКОУ СОШ № 6 г. Бирюсинска,
2. МКОУ Шиткинская СОШ,
3. МКОУ Венгерская СОШ,
4. МКОУ Джогинская СОШ,
5. МКОУ Рождественская СОШ,
6. МКОУ Мирнинская СОШ,

7. МКОУ Шелеховская СОШ,
8. МКОУ Бирюсинская СОШ,
9. МКОУ Черчетская СОШ,
10. МКОУ Николаевская СОШ,
11. МКОУ Тамтачетская СОШ.

ОО, выпускники, которых набрали более 81 балла

№	ОО	Количество о человеко- экзаменов	Предметы								
			Русский язык	Математи ка	Общ еств озна ние	Физ ика	Хими я	Истор ия	ИКТ	биолог ия	Английский язык
1.	МКОУ СОШ № 17 р.п. Юрты	2	1						1		
2.	МКОУ "СОШ № 85"	24	13	1	5	1		2	1		1
3.	МКОУ СОШ № 5 г.Тайшета	9	5		1			2			1
4.	МКОУ Новобирюсинская СОШ	6	3				1	1		1	
5.	МКОУ СОШ № 24 р.п. Юрты	9	7					1	1		
6.	МКОУ СОШ № 10 г. Бирюсинска	4	3						1		
7.	МКОУ Квитокская СОШ №1	1	1								
8.	МКОУ Соляновская СОШ	1	1								
9.	МКОУ СОШ № 16 г.Бирюсинска	3	3								
10.	МКОУ СОШ № 2 г. Тайшета	6	3	1	1						1
11.	МКОУ СОШ № 14 г.Тайшета	1	1								
12.	МКОУ средняя школа №1	1	1								
13.	МКОУ СОШ № 23 г.Тайшета	1	1								
14.	Школа-интернат №24 ОАО "РЖД"	7	4		1		1			1	
Итого		75	47	2	8	1	2	6	4	2	3

### Участники ЕГЭ по категориям

Категория выпускников	2015/2016 учебный год (чел./%)	2016/2017 учебный год (чел./%)	2017/2018 учебный год (чел./%)	2018/2019 учебный год (чел./%)	2019/2020 учебный год (чел./%) На 04.04.2020	2019/2020 учебный год (чел./%) На 17.06.2020
ОО Тайшетского района	376 (89 %)	429 (77,6 %)	437 (81,4%)	417 (79,7%)	448 (82,1%)	449 (81,9%)
Школа-интернат ОАО «РЖД»	25 (5,9 %)	18 (3,3 %)	20 (3,7%)	19 (3,7%)	14(2,6%)	14 (2,6%)
ВПЛ	17 (4 %)	27 (4,8 %)	19 (3,5%)	30 (5,7%)	20(3,6%)	20(3,6%)
СПО	8 (1,9 %)	18 (3,3 %)	3 (0,6%)	2 (0,4%)	1(0,2%)	1 (0,2%)
УКП (ОО закрытого типа ГУФСИН)	0	34 (6,1%)	36 (6,7%)	22 (4,2%)	18(3,3%)	18 (3,3%)
Экстерны		18 (3,3 %)	17 (3,2%)	25 (4,8%)	38 (7%)	37 (6,8%)
«Справочники прошлых лет»		9 (1,6%)	5 (0,9%)	8 (1,5%)	7 (1,2%)	6 (1,1%)
Выпускники с других территорий						3 (0,5%)
<b>Всего</b>	<b>426</b>	<b>553</b>	<b>537</b>	<b>523</b>	<b>546</b>	<b>548</b>

### Участники ЕГЭ с ОВЗ

Категория выпускников	2015/2016 учебный год		2016/2017 учебный год		2017/2018 учебный год		2018/2019 учебный год		2019/2020 учебный год	
	ОВЗ	из них спецрас	ОВЗ	из них спецрас	ОВЗ	из них спецрас	ОВЗ	из них спецрас	ОВЗ	из них спецрас
ОО Тайшетского района	4		5	1	7	4	4	4	7	1
Школа-интернат ОАО «РЖД»										
ВПЛ	1	1								
СПО										
Экстерны										
«Справочники прошлых лет»										
<b>Всего</b>	<b>5</b>	<b>1</b>	<b>5</b>	<b>1</b>	<b>7</b>	<b>4</b>	<b>4</b>	<b>2</b>	<b>7</b>	<b>1</b>

## Результаты мониторинга уровня учебных достижений по математике обучающихся 11 классов ОО

**МО Тайшетский район**

№	Список ОО* (в том числе вечерние (сменные) школы, негосударственные общеобразовательные организации, общеобразовательные организации областного подчинения)	количество обучающихся 11 классов	количество участников мониторинга (базовый уровень)	Доля участников мониторинга (базового уровня) от	количество участников мониторинга (профильный уровень)	Доля участников мониторинга (профильного уровня) от	количество участников мониторинга (ГВЭ-11)	Доля участников мониторинга (ГВЭ) от общего	предметная комиссия
1	МКОУ Берёзовская СОШ	2	2	100,0%	0		0		ШПК
2	МКОУ Бирюсинская СОШ	2	2	100,0%	0		0		ШПК
3	МКОУ Венгерская СОШ	6	0		6	100,0%	0		ШПК
4	МКОУ Джогинская СОШ	6	6	100,0%	0		0		ШПК
5	МКОУ Зареченская СОШ	1	1	100,0%	0		0		ШПК
6	МКОУ Квитокская СОШ № 1	13	5	38,5%	8	61,5%	0		ШПК
7	МКОУ Мирнинская СОШ	5	4	80,0%	1	20,0%	0		ШПК
8	МКОУ Новобирюсинская СОШ	16	10	62,5%	5	31,3%	0		ШПК
9	МКОУ Николаевская СОШ	3	2	66,7%	1	33,3%	0		ШПК
10	МКОУ «Половино - Черемховская СОШ»	2	1	50,0%	1	50,0%	0		ШПК
11	МКОУ Разгонская СОШ	3	3	100,0%	0		0		ШПК
12	МКОУ Рождественская СОШ	2	1	50,0%	1	50,0%	0		ШПК
13	МКОУ Соляновская СОШ	4	3	75,0%	1	25,0%	0		ШПК
14	МКОУ СОШ №6 г.Бирюсинска	7	4	57,1%	3	42,9%	0		ШПК
15	МКОУ СОШ №10 г. Бирюсинска	32	16	50,0%	15	46,9%	0		ШПК
16	МКОУ СОШ № 16 г.Бирюсинска	19	9	47,4%	9	47,4%	0		ШПК
17	МКОУ средняя школа № 1	26	15	57,7%	10	38,5%	0		ШПК
18	МКОУ СОШ №2 г. Тайшета	36	20	55,6%	15	41,7%	0		ШПК
19	МКОУ СОШ № 5 г. Тайшета	60	31	51,7%	29	48,3%	0		ШПК
20	МКОУ СОШ № 14 г. Тайшета	34	14	41,2%	19	55,9%	0		ШПК
21	МКОУ СОШ № 23 г. Тайшета	16	4	25,0%	10	62,5%	0		ШПК
22	МКОУ «СОШ № 85»	76	40	52,6%	36	47,4%	0		ШПК
23	МКОУ СОШ № 17 р.п. Юрты	9	9	100,0%	0		0		ШПК
24	МКОУ СОШ № 24 р.п. Юрты	22	8	36,4%	14	63,6%	0		ШПК
25	МКОУ Тамтачетская СОШ	7	4	57,1%	3	42,9%	0		ШПК
26	МКОУ Черчетская СОШ	3	3	100,0%	0		0		ШПК
27	МКОУ Шелеховская СОШ	11	9	81,8%	2	18,2%	0		ШПК
28	МКОУ Шелаевская СОШ	8	7	87,5%	1	12,5%	0		ШПК
29	МКОУ Шиткинская СОШ	18	12	66,7%	6	33,3%	0		ШПК
30	Школа-интернат №24 ОАО "РЖД"	14	2	14,3%	12	85,7%	0		ШПК
	<b>ИТОГО:</b>	463	247	65,7%	208	46,0%	0		

Результаты мониторинга уровня учебных достижений по математике базового уровня обучающихся 11 классов ОО

МО

Тайшетский район

№	Список ОО* (в том числе вечерние (сменные) школы, негосударственные общеобразовательные организации, общеобразовательные организации областного подчинения)	количество обучающихся 11 классов	количество участников мониторинга (базовый уровень)	Доля участников мониторинга от общего количества	количество участников мониторинга, набравших "0" баллов	количество участников мониторинга, набравших минимальный пороговый балл ("7" баллов)	количество участников мониторинга, набравших максимальный балл ("20" баллов)	количество участников, получивших за мониторинг оценку "2"	количество участников, получивших за мониторинг оценку "3"	количество участников, получивших за мониторинг оценку "4"	количество участников, получивших за мониторинг оценку "5"	Средний балл	Качество знаний	Успеваемость
1	МКОУ Берёзовская СОШ	2	2	100,0%	0	0	0	0	2	0	0	3,0	0,0%	100,0%
2	МКОУ Бирюсинская СОШ	2	2	100,0%	0	0	0	0	1	1	0	3,5	50,0%	100,0%
3	МКОУ Венгерская СОШ	6	0											
4	МКОУ Джогинская СОШ	6	6	100,0%	0	0	0	2	2	0	2	3,3	33,3%	66,7%
5	МКОУ Зареченская СОШ	1	1	100,0%	0	0	0	0	0	1	0	4,0	100,0%	100,0%
6	МКОУ Квитокская СОШ № 1	13	5	38,5%	0	2	0	2	2	1	0	2,8	20,0%	60,0%
7	МКОУ Мирнинская СОШ	5	4	80,0%	0	0	0	1	2	1	0	3,0	25,0%	75,0%
8	МКОУ Новобирюсинская СОШ	16	10	62,5%	0	0	0	1	3	5	1	3,6	60,0%	90,0%
9	МКОУ Николаевская СОШ	3	2	66,7%	0	0	0	0	0	2	0	4,0	100,0%	100,0%
10	МКОУ «Половино - Черемховская СОШ	2	1	50,0%	0	0	0	1	0	0	0	2,0	0,0%	0,0%
11	МКОУ Разгонская СОШ	3	3	100,0%	0	1	0	0	2	1	0	3,3	33,3%	100,0%
12	МКОУ Рождественская СОШ	2	1	50,0%	0	0	0	0	1	0	0	3,0	0,0%	100,0%
13	МКОУ Соляновская СОШ	4	3	75,0%	0	0	1	0	0	1	2	4,7	100,0%	100,0%
14	МКОУ СОШ №6 г.Бирюсинска	7	4	57,1%	0	0	0	2	1	1	0	2,8	25,0%	50,0%
15	МКОУ СОШ №10 г. Бирюсинска	32	16	50,0%	0	0	0	1	3	6	6	4,1	75,0%	93,8%
16	МКОУ СОШ № 16 г.Бирюсинска	19	9	47,4%	0	1	0	1	4	4	0	3,3	44,4%	88,9%
17	МКОУ средняя школа № 1	26	15	57,7%	0	2	0	0	10	5	0	3,3	33,3%	100,0%
18	МКОУ СОШ №2 г. Тайшета	36	20	55,6%	0	4	0	4	10	6	0	3,1	30,0%	80,0%
19	МКОУ СОШ № 5 г. Тайшета	60	31	51,7%	0	2	1	6	13	8	4	3,3	38,7%	80,6%
20	МКОУ СОШ № 14 г. Тайшета	34	14	41,2%	0	1	0	4	8	2	0	2,9	14,3%	71,4%
21	МКОУ СОШ № 23 г. Тайшета	16	4	25,0%	1	0	0	2	0	2	0	3,0	50,0%	50,0%
22	МКОУ «СОШ № 85»	76	40	52,6%	0	7	2	8	13	11	8	3,5	47,5%	80,0%
23	МКОУ СОШ № 17 р.п. Юрты	9	9	100,0%	0	0	0	2	4	2	1	3,2	33,3%	77,8%
24	МКОУ СОШ № 24 р.п. Юрты	22	8	36,4%	0	0	0	0	1	6	1	4,0	87,5%	100,0%
25	МКОУ Тамтачетская СОШ	7	4	57,1%	0	0	0	0	0	4	0	4,0	100,0%	100,0%
26	МКОУ Черчетская СОШ	3	3	100,0%	0	0	0	0	1	1	1	4,0	66,7%	100,0%
27	МКОУ Шелеховская СОШ	11	9	81,8%	0	2	0	2	5	2	0	3,0	22,2%	77,8%
28	МКОУ Шелаевская СОШ	8	7	87,5%	0	0	0	0	1	6	0	3,9	85,7%	100,0%
29	МКОУ Шиткинская СОШ	18	12	66,7%	0	1	0	4	5	2	1	3,0	25,0%	66,7%
30	Школа-интернат №24 ОАО "РЖД"	14	2	14,3%	0	0	1	0	0	1	1	4,5	100,0%	100,0%
	итого:	463	247	65,7%	1	23	5	43	94	82	28	3,4	48,3	83,1

Результаты мониторинга уровня учебных достижений по математике профильного уровня обучающихся 11 классов ОО

МО Тайшетский район

№	Список ОО* (в том числе вечерние (сменные) школы, негосударственные общеобразовательные организации, общеобразовательные организации областного подчинения)	количество обучающихся 11 классов	количество участников мониторинга (профильный уровень)	Доля участников мониторинга от общего количества	MIN первичный балл в ОО	MAX первичный балл в ОО	Количество обучающихся, получивших высокие первичные баллы: 20-32	сумма первичных баллов	количество участников мониторинга, не преодолевших минимальный порог	средний первичный балл
1	МКОУ Берёзовская СОШ	2	0							
2	МКОУ Бирюсинская СОШ	2	0							
3	МКОУ Венгерская СОШ	6	6	100,0%	2	7	0	31	2	5,2
4	МКОУ Джогинская СОШ	6	0							
5	МКОУ Зареченская СОШ	1	0							
6	МКОУ Квитокская СОШ № 1	13	8	61,5%	2	4	0	27	8	3,4
7	МКОУ Мирнинская СОШ	5	1	20,0%	4	4	0	4	1	4,0
8	МКОУ Новобирюсинская СОШ	16	5	31,3%	3	8	0	31	1	6,2
9	МКОУ Николаевская СОШ	3	1	33,3%	3	3	0	3	1	3,0
10	МКОУ «Половино - Черемховская СОШ»	2	1	50,0%	3	3	0	3	1	3,0
11	МКОУ Разгонская СОШ	3	0							
12	МКОУ Рождественская СОШ	2	1	50,0%	8	8	0	8	0	8,0
13	МКОУ Соляновская СОШ	4	1	25,0%	4	4	0	4	1	4,0
14	МКОУ СОШ №6 г.Бирюсинска	7	3	42,9%	3	8	0	17	1	5,7
15	МКОУ СОШ №10 г. Бирюсинска	32	15	46,9%	2	19	0	95	6	6,3
16	МКОУ СОШ № 16 г.Бирюсинска	19	9	47,4%	5	8	0	47	4	5,2
17	МКОУ средняя школа № 1	26	10	38,5%	1	8	0	44	6	4,4
18	МКОУ СОШ №2 г. Тайшета	36	15	41,7%	2	15	0	88	7	5,9
19	МКОУ СОШ № 5 г. Тайшета	60	29	48,3%	1	12	0	156	16	5,4
20	МКОУ СОШ № 14 г. Тайшета	34	19	55,9%	0	8	0	83	12	4,4
21	МКОУ СОШ № 23 г. Тайшета	16	10	62,5%	0	7	0	33	6	3,3
22	МКОУ «СОШ № 85»	76	36	47,4%	1	18	0	187	17	5,2
23	МКОУ СОШ № 17 р.п. Юрты	9	0							
24	МКОУ СОШ № 24 р.п. Юрты	22	14	63,6%	3	9	0	87	5	6,2
25	МКОУ Тамтачетская СОШ	7	3	42,9%	6	6	0	18	0	6,0
26	МКОУ Черчетская СОШ	3	0							
27	МКОУ Шелеховская СОШ	11	2	18,2%	2	5	0	7	2	3,5
28	МКОУ Шелаевская СОШ	8	1	12,5%	5	5	0	5	1	5,0
29	МКОУ Шиткинская СОШ	18	6	33,3%	1	6	0	20	5	3,3
30	Школа-интернат №24 ОАО "РЖД"	14	12	85,7%	3	23	1	130	1	10,8
	<b>Итого:</b>	<b>463</b>	<b>208</b>	<b>46,0%</b>	<b>64</b>	<b>198</b>	<b>1</b>	<b>1128</b>	<b>104</b>	<b>5,1</b>

№ п/п	ОО	Зарегистрировано участников ЕГЭ	не явились	Сдавали ЕГЭ		Подтвердили освоение основных общеобразовательных программ среднего общего образования					% Подтвердили освоение основных общеобразовательных программ среднего общего образования					Не подтвердили освоение основных общеобразовательных программ среднего общего образования	% Не подтвердили освоение основных общеобразовательных программ среднего общего образования	Минимальный балл	Максимальный балл	Средний балл
				Кол-во	%	Всего	27-50	51-80	81-90	91-100	Всего	27-50	51-80	81-90	91-100					
<b>Городские ОО</b>																				
1	МКОУ "СОШ № 85" г.Тайшета	29	0	29	100,00	26	20	5	1	0	89,66	68,97	17,24	3,45	0,00	3	10,34	23 (3 чел)	84 (1 чел)	43
2	МКОУ СОШ №5 г. Тайшета	25	0	25	100,00	21	17	4	0	0	84,00	68,00	16,00	0,00	0,00	4	16,00	23 (4 чел)	80 (1 чел)	41
3	МКОУ СОШ № 1 г.Тайшета	8	0	8	100,00	7	4	3	0	0	87,50	50,00	37,50	0,00	0,00	1	12,50	9 (1 чел)	70 (1чел)	46
4	МКОУ СОШ № 2 г.Тайшета	12	0	12	100,00	10	7	2	1	0	83,33	58,33	16,67	8,33	0,00	2	16,67	14 (1 чел)	88 (1 чел)	42
5	МКОУ СОШ № 23 г.Тайшета	8	0	8	100,00	4	3	1	0	0	50,00	37,50	12,50	0,00	0,00	4	50,00	18 (4 чел)	70 (1 чел)	32
6	МКОУ СОШ № 14 г. Тайшета	18	0	18	100,00	11	8	3	0	0	61,11	44,44	16,67	0,00	0,00	7	38,89	0 (1 чел)	62 (1 чел)	30
7	МКОУ СОШ № 6 г.Бирюсинска	4	0	4	100,00	2	2	0	0	0	50,00	50,00	0,00	0,00	0,00	2	50,00	18 (1 чел)	45 (1 чел)	30
8	МКОУ СОШ № 10 г.Бирюсинска	14	1	13	92,86	11	7	3	0	1	84,62	53,85	23,08	0,00	7,69	3	23,08	9 (1 чел)	78 (1 чел)	36
9	МКОУ СОШ № 16 г.Бирюсинска	8	0	8	100,00	8	6	2	0	0	100,00	75,00	25,00	0,00	0,00	0	0,00	33 (1 чел)	62 (1 чел)	44
10	МКОУ СОШ № 17 р.п. Юрты	4	0	4	100,00	3	2	1	0	0	75,00	50,00	25,00	0,00	0,00	1	25,00	18 (1 чел)	80 (1 чел)	41
11	МКОУ СОШ № 24 р.п.Юрты	12	1	11	91,67	11	6	5	0	0	100,00	54,55	45,45	0,00	0,00	0	0,00	27 (1 чел)	74 (1 чел)	52
12	МКОУ Новобирюсинская СОШ	4	0	4	100,00	3	3	0	0	0	75,00	75,00	0,00	0,00	0,00	1	25,00	23 (1 чел)	50 (1 чел)	39
13	МКОУ Шиткинская СОШ	4	0	4	100,00	2	2	0	0	0	50,00	50,00	0,00	0,00	0,00	2	50,00	9 (1 чел)	33 (1 чел)	21
14	МКОУ Квитокская СОШ № 1	8	0	8	100,00	6	6	0	0	0	75,00	75,00	0,00	0,00	0,00	2	25,00	23 (2 чел)	50 (1 чел)	33
<b>Всего городские ОО</b>		<b>158</b>	<b>2</b>	<b>156</b>	<b>98,73</b>	<b>125</b>	<b>93</b>	<b>29</b>	<b>2</b>	<b>1</b>	<b>80,13</b>	<b>59,62</b>	<b>18,59</b>	<b>1,28</b>	<b>0,64</b>	<b>32</b>	<b>20,51</b>	<b>0 (1 чел)</b>	<b>88 (1 чел)</b>	<b>37,86</b>
<b>Сельские ОО</b>																				
15	МКОУ Венгерская СОШ	2	0	2	100,00	2	1	1	0	0	100,00	50,00	50,00	0,00	0,00	0	0,00	50 (1 чел)	56 (1 чел)	53
16	МКОУ Мирнинская СОШ	1	0	1	100,00	1	1	0	0	0	100,00	100,00	0,00	0,00	0,00	0	0,00	50 (1 чел)	50 (1 чел)	50
17	МКОУ Шелеховская СОШ	3	0	3	100,00	3	2	1	0	0	100,00	66,67	33,33	0,00	0,00	0	0,00	39 (2 чел)	72 (1 чел)	50
18	МКОУ Рождественская СОШ	1	0	1	100,00	1	0	1	0	0	100,00	0,00	100,00	0,00	0,00	0	0,00	62 (1 чел)	62 (1 чел)	62
19	МКОУ Соляновская СОШ	1	0	1	100,00	1	1	0	0	0	100,00	100,00	0,00	0,00	0,00	0	0,00	39 (1 чел)	39 (1 чел)	39
20	МКОУ Тамгачетская СОШ	2	0	2	100,00	2	2	0	0	0	100,00	100,00	0,00	0,00	0,00	0	0,00	27 (1 чел)	45 (1 чел)	36
<b>Всего сельские ОО</b>		<b>10</b>	<b>0</b>	<b>10</b>	<b>100,00</b>	<b>10</b>	<b>7</b>	<b>3</b>	<b>0</b>	<b>0</b>	<b>100,00</b>	<b>70,00</b>	<b>30,00</b>	<b>0,00</b>	<b>0,00</b>	<b>0</b>	<b>0,00</b>	<b>27 (1 чел)</b>	<b>72 (1 чел)</b>	<b>48,33</b>
<b>По району:</b>		<b>168</b>	<b>2</b>	<b>166</b>	<b>98,81</b>	<b>135</b>	<b>100</b>	<b>32</b>	<b>2</b>	<b>1</b>	<b>81,33</b>	<b>60,24</b>	<b>19,28</b>	<b>1,20</b>	<b>0,60</b>	<b>32</b>	<b>19,28</b>	<b>0 (1 чел)</b>	<b>88 (1 чел)</b>	<b>41,00</b>
<b>ШИ № 24 ОАО "РЖД":</b>																				
21	ШИ № 24 ОАО "РЖД"	12	1	11	91,67	10	2	8	0	0	90,91	18,18	72,73	0,00	0,00	1	9,09	23 (1 чел)	80 (1 чел)	56
<b>По району:</b>		<b>180</b>	<b>3</b>	<b>177</b>	<b>98,33</b>	<b>145</b>	<b>102</b>	<b>40</b>	<b>2</b>	<b>1</b>	<b>81,92</b>	<b>57,63</b>	<b>22,60</b>	<b>1,13</b>	<b>0,56</b>	<b>33</b>	<b>18,64</b>	<b>0 (1 чел)</b>	<b>88 (1 чел)</b>	<b>41,71</b>
<b>СПО</b>																				
22	СПО	2	2	0	0,00															
<b>По району:</b>		<b>182</b>	<b>5</b>	<b>177</b>	<b>97,25</b>	<b>145</b>	<b>102</b>	<b>40</b>	<b>2</b>	<b>1</b>	<b>81,92</b>	<b>57,63</b>	<b>22,60</b>	<b>1,13</b>	<b>0,56</b>	<b>33</b>	<b>18,64</b>	<b>0 (1 чел)</b>	<b>88 (1 чел)</b>	<b>41,30</b>

Минимальное количество баллов для ЕГЭ по математике профильного уровня: 27



№ п/п	ОО	Зарегистрировано участников ЕГЭ	не явились	Сдавали ЕГЭ		Подтвердили освоение основных общеобразовательных программ среднего общего образования					% Подтвердили освоение основных общеобразовательных программ среднего общего образования					Не подтвердили освоение основных общеобразовательных программ среднего общего образования	% Не подтвердили освоение основных общеобразовательных программ среднего общего образования	Минимальный балл	Максимальный балл	Средний балл
				Кол-во	%	Всего	36-50	51-80	81-90	91-100	Всего	36-50	51-80	81-90	91-100					
<b>Городские ОО</b>																				
1	МКОУ "СОШ № 85" г.Тайшета	60	0	60	100,00	58	5	39	10	4	96,67	8,33	65,00	16,67	6,67	2	3,33	28 (1 чел)	94 (2 чел)	66
2	МКОУ СОШ №5 г. Тайшета	46	0	46	100,00	46	6	35	4	1	100,00	13,04	76,09	8,70	2,17	0	0,00	43 (1 чел)	94 (1 чел)	65
3	МКОУ СОШ № 1 г.Тайшета	16	1	15	93,75	14	0	13	1	0	93,33	0,00	86,67	6,67	0,00	1	6,67	15 (1 чел)	82 (1 чел)	60
4	МКОУ СОШ № 2 г.Тайшета	24	0	24	100,00	24	3	18	2	1	100,00	12,50	75,00	8,33	4,17	0	0,00	39 (1 чел)	91 (1 чел)	64
5	МКОУ СОШ № 23 г.Тайшета	10	0	10	100,00	10	0	9	1	0	100,00	0,00	90,00	10,00	0,00	0	0,00	55 (1 чел)	89 (2 чел)	69
6	МКОУ СОШ № 14 г. Тайшета	26	1	25	96,15	24	3	20	1	0	96,00	12,00	80,00	4,00	0,00	1	4,00	34 (1 чел)	82 (1 чел)	61
7	МКОУ СОШ № 6 г.Бирюсинска	5	0	5	100,00	5	1	4	0	0	100,00	20,00	80,00	0,00	0,00	0	0,00	38 (1 чел)	78 (1 чел)	63
8	МКОУ СОШ № 10 г.Бирюсинска	25	0	25	100,00	25	1	21	2	1	100,00	4,00	84,00	8,00	4,00	0	0,00	38 (1 чел)	91 (1 чел)	64
9	МКОУ СОШ № 16 г.Бирюсинска	16	0	16	100,00	16	2	11	2	1	100,00	12,50	68,75	12,50	6,25	0	0,00	46 (1 чел)	91 (1 чел)	66
10	МКОУ СОШ № 17 р.п. Юрты	5	0	5	100,00	5	1	3	1	0	100,00	20,00	60,00	20,00	0,00	0	0,00	38 (1 чел)	89 (1 чел)	67
11	МКОУ СОШ № 24 р.п.Юрты	18	1	17	94,44	17	0	10	5	2	100,00	0,00	58,82	29,41	11,76	0	0,00	51 (1 чел)	94 (1 чел)	76
12	МКОУ Новобирюсинская СОШ	11	0	11	100,00	11	1	7	2	1	100,00	9,09	63,64	18,18	9,09	0	0,00	38 (1 чел)	94 (1 чел)	67
13	МКОУ Шиткинская СОШ	5	0	5	100,00	5	3	2	0	0	100,00	60,00	40,00	0,00	0,00	0	0,00	40 (2 чел)	78 (1 чел)	53
14	МКОУ Квитокская СОШ № 1	9	0	9	100,00	9	0	7	2	0	100,00	0,00	77,78	22,22	0,00	0	0,00	60 (1 чел)	82 (2 чел)	70
<b>Всего городские ОО</b>		<b>276</b>	<b>3</b>	<b>273</b>	<b>98,91</b>	<b>269</b>	<b>26</b>	<b>199</b>	<b>33</b>	<b>11</b>	<b>98,53</b>	<b>9,52</b>	<b>72,89</b>	<b>12,09</b>	<b>4,03</b>	<b>4</b>	<b>1,47</b>	<b>15 (1 чел)</b>	<b>94 (5 чел)</b>	<b>65,07</b>
<b>Сельские ОО</b>																				
15	МКОУ Венгерская СОШ	2	0	2	100,00	2	1	1	0	0	100,00	50,00	50,00	0,00	0,00	0	0,00	50 (1 чел)	69 (1 чел)	60
16	МКОУ Джогинская СОШ	1	0	1	100,00	1	1	0	0	0	100,00	100,00	0,00	0,00	0,00	0	0,00	49 (1 чел)	49 (1 чел)	49
17	МКОУ Шелеховская СОШ	4	0	4	100,00	4	0	4	0	0	100,00	0,00	100,00	0,00	0,00	0	0,00	52 (1 чел)	78 (1 чел)	65
18	МКОУ Рождественская СОШ	1	0	1	100,00	1	0	1	0	0	100,00	0,00	100,00	0,00	0,00	0	0,00	69 (1 чел)	69 (1 чел)	36
19	МКОУ Николаевская СОШ	1	0	1	100,00	1	1	0	0	0	100,00	100,00	0,00	0,00	0,00	0	0,00	46 (1 чел)	46 (1 чел)	46
20	МКОУ Мирнинская СОШ	4	0	4	100,00	4	2	2	0	0	100,00	50,00	50,00	0,00	0,00	0	0,00	40 (1 чел)	55 (1 чел)	48
21	МКОУ Соляновская СОШ	2	0	2	100,00	2	0	1	1	0	100,00	0,00	50,00	50,00	0,00	0	0,00	65 (1 чел)	87 (1 чел)	76
22	МКОУ Бирюсинская СОШ	1	0	1	100,00	1	1	0	0	0	100,00	100,00	0,00	0,00	0,00	0	0,00	41 (1 чел)	41 (1 чел)	41
23	МКОУ Черчетская СОШ	1	0	1	100,00	1	0	1	0	0	100,00	0,00	100,00	0,00	0,00	0	0,00	72 (1 чел)	72 (1 чел)	72
24	МКОУ Тамгачетская СОШ	2	0	2	100,00	2	1	1	0	0	100,00	50,00	50,00	0,00	0,00	0	0,00	41 (1 чел)	71 (1 чел)	56
<b>Всего сельские ОО</b>		<b>19</b>	<b>0</b>	<b>19</b>	<b>100,00</b>	<b>19</b>	<b>7</b>	<b>11</b>	<b>1</b>	<b>0</b>	<b>100,00</b>	<b>36,84</b>	<b>57,89</b>	<b>5,26</b>	<b>0,00</b>	<b>0</b>	<b>0,00</b>	<b>41 (2 чел)</b>	<b>87 (1 чел)</b>	<b>54,90</b>
<b>По району:</b>		<b>295</b>	<b>3</b>	<b>292</b>	<b>98,98</b>	<b>288</b>	<b>33</b>	<b>210</b>	<b>34</b>	<b>11</b>	<b>98,63</b>	<b>11,30</b>	<b>71,92</b>	<b>11,64</b>	<b>3,77</b>	<b>4</b>	<b>1,37</b>	<b>15 (1 чел)</b>	<b>94 (5 чел)</b>	<b>60,83</b>
<b>ШИ № 24 ОАО "РЖД":</b>																				
25	ШИ № 24 ОАО "РЖД"	14	1	13	92,86	13	0	9	3	1	100,00	0,00	69,23	23,08	7,69	0	0,00	61 (1 чел)	96 (1 чел)	76
<b>По району:</b>		<b>309</b>	<b>4</b>	<b>305</b>	<b>98,71</b>	<b>301</b>	<b>33</b>	<b>219</b>	<b>37</b>	<b>12</b>	<b>98,69</b>	<b>10,82</b>	<b>71,80</b>	<b>12,13</b>	<b>3,93</b>	<b>4</b>	<b>1,31</b>	<b>15 (1 чел)</b>	<b>96 (1 чел)</b>	<b>61,44</b>
<b>СПО:</b>																				
26	СПО	5	2	3	60,00	1	1	0	0	0	33,33	33,33	0,00	0,00	0,00	2	50,00	24 (1 чел)	40 (1 чел)	32,00
<b>По району</b>		<b>314</b>	<b>6</b>	<b>308</b>	<b>98,09</b>	<b>302</b>	<b>34</b>	<b>219</b>	<b>37</b>	<b>12</b>	<b>98,05</b>	<b>11,04</b>	<b>72,52</b>	<b>12,25</b>	<b>3,97</b>	<b>6</b>	<b>1,95</b>	<b>15 (1 чел)</b>	<b>96 (1 чел)</b>	<b>60,31</b>

Минимальное количество баллов для ЕГЭ по русскому языку: 36

№ п/п	ОО	Зарегистрировано участников ЕГЭ	не явились	Сдавали ЕГЭ		Подтвердили освоение основных общеобразовательных программ среднего общего образования					% Подтвердили освоение основных общеобразовательных программ среднего общего образования					Не подтвердили освоение основных общеобразовательных программ среднего общего образования	% Не подтвердили освоение основных общеобразовательных программ среднего общего образования	Минимальный балл	Максимальный балл	Средний балл
				Кол-во	%	Всего	36-50	51-80	81-90	91-100	Всего	36-50	51-80	81-90	91-100					
<b>Городские ОО</b>																				
1	МКОУ "СОШ № 85" г.Тайшета	15	0	15	100,00	13	11	1	1	0	86,67	73,33	6,67	6,67	0,00	2	13,33	20 (1 чел)	87 (1 чел)	45
2	МКОУ СОШ №5 г. Тайшета	5	0	5	100,00	5	2	3	0	0	100,00	40,00	60,00	0,00	0,00	0	0,00	38 (1 чел)	62 (1 чел)	50
3	МКОУ СОШ № 1 г.Тайшета	5	0	5	100,00	5	4	1	0	0	100,00	80,00	20,00	0,00	0,00	0	0,00	38 (1 чел)	62 (1 чел)	46
4	МКОУ СОШ № 2 г.Тайшета	7	0	7	100,00	7	6	1	0	0	100,00	85,71	14,29	0,00	0,00	0	0,00	38 (1 чел)	66 (1 чел)	44
5	МКОУ СОШ № 23 г.Тайшета	2	0	2	100,00	1	1	0	0	0	50,00	50,00	0,00	0,00	0,00	1	50,00	27 (1 чел)	36 (1 чел)	32
6	МКОУ СОШ № 14 г. Тайшета	7	0	7	100,00	6	6	0	0	0	85,71	85,71	0,00	0,00	0,00	1	14,29	14 (1 чел)	48 (1 чел)	39
7	МКОУ СОШ № 6 г.Бирюсинска	3	0	3	100,00	2	1	1	0	0	66,67	33,33	33,33	0,00	0,00	1	33,33	30 (1 чел)	52 (1 чел)	42
8	МКОУ СОШ № 10 г.Бирюсинска	6	1	5	83,33	4	2	2	0	0	80,00	40,00	40,00	0,00	0,00	1	20,00	33 (1 чел)	64 (1 чел)	48
9	МКОУ СОШ № 16 г.Бирюсинска	4	0	4	100,00	4	2	2	0	0	100,00	50,00	50,00	0,00	0,00	0	0,00	46 (1 чел)	59 (1 чел)	53
10	МКОУ СОШ № 17 р.п. Юрты	3	0	3	100,00	2	2	0	0	0	66,67	66,67	0,00	0,00	0,00	1	33,33	23 (1 чел)	40 (1 чел)	34
11	МКОУ СОШ № 24 р.п.Юрты	4	0	4	100,00	4	4	0	0	0	100,00	100,00	0,00	0,00	0,00	0	0,00	38 (1 чел)	49 (1 чел)	42
12	МКОУ Новобирюсинская СОШ	4	0	4	100,00	4	4	0	0	0	100,00	100,00	0,00	0,00	0,00	0	0,00	36 (1 чел)	42 (1 чел)	39
13	МКОУ Квитокская СОШ № 1	5	0	5	100,00	4	4	0	0	0	80,00	80,00	0,00	0,00	0,00	1	20,00	27 (1 чел)	42 (1 чел)	37
<b>Всего городские ОО</b>		<b>70</b>	<b>1</b>	<b>69</b>	<b>98,57</b>	<b>61</b>	<b>49</b>	<b>11</b>	<b>1</b>	<b>0</b>	<b>88,41</b>	<b>71,01</b>	<b>15,94</b>	<b>1,45</b>	<b>0,00</b>	<b>8</b>	<b>11,59</b>	<b>14 (1 чел)</b>	<b>87 (1 чел)</b>	<b>42,38</b>
<b>Сельские ОО</b>																				
14	МКОУ Шелеховская СОШ	2	0	2	100,00	2	0	2	0	0	100,00	0,00	100,00	0,00	0,00	0	0,00	51 (1 чел)	64 (1 чел)	58
<b>Всего сельские ОО</b>		<b>2</b>	<b>0</b>	<b>2</b>	<b>100,00</b>	<b>2</b>	<b>0</b>	<b>2</b>	<b>0</b>	<b>0</b>	<b>100,00</b>	<b>0,00</b>	<b>100,00</b>	<b>0,00</b>	<b>0,00</b>	<b>0</b>	<b>0,00</b>	<b>51 (1 чел)</b>	<b>64 (1 чел)</b>	<b>58,00</b>
<b>По району:</b>		<b>72</b>	<b>1</b>	<b>71</b>	<b>98,61</b>	<b>63</b>	<b>49</b>	<b>13</b>	<b>1</b>	<b>0</b>	<b>88,73</b>	<b>69,01</b>	<b>18,31</b>	<b>1,41</b>	<b>0,00</b>	<b>8</b>	<b>11,27</b>	<b>14 (1 чел)</b>	<b>87 (1 чел)</b>	<b>43,50</b>
<b>ШИ № 24 ОАО "РЖД":</b>																				
15	ШИ № 24 ОАО "РЖД"	10	1	9	90,00	8	3	5	0	0	88,89	33,33	55,56	0,00	0,00	1	11,11	30 (1 чел)	66 (1 чел)	50
<b>По району:</b>		<b>82</b>	<b>2</b>	<b>80</b>	<b>97,56</b>	<b>71</b>	<b>52</b>	<b>18</b>	<b>1</b>	<b>0</b>	<b>88,75</b>	<b>65,00</b>	<b>22,50</b>	<b>1,25</b>	<b>0,00</b>	<b>9</b>	<b>11,25</b>	<b>14 (1 чел)</b>	<b>87 (1 чел)</b>	<b>43,93</b>
<b>СПО:</b>																				
16	СПО	1	1	0	0,00															
<b>По району</b>		<b>83</b>	<b>3</b>	<b>80</b>	<b>96,39</b>	<b>71</b>	<b>52</b>	<b>18</b>	<b>1</b>	<b>0</b>	<b>88,75</b>	<b>65,00</b>	<b>25,35</b>	<b>1,41</b>	<b>0,00</b>	<b>9</b>	<b>11,25</b>	<b>14 (1 чел)</b>	<b>87 (1 чел)</b>	<b>43,93</b>

Минимальное количество баллов для ЕГЭ по физике: 36

№ п/п	ОО	Зарегистрировано участников ЕГЭ	не явились	Сдавали ЕГЭ		Подтвердили освоение основных общеобразовательных программ среднего общего образования					% Подтвердили освоение основных общеобразовательных программ среднего общего образования					Не подтвердили освоение основных общеобразовательных программ среднего общего образования	% Не подтвердили освоение основных общеобразовательных программ среднего общего образования	Минимальный балл	Максимальный балл	Средний балл
				Кол-во	%	Всего	42-50	51-80	81-90	91-100	Всего	42-50	51-80	81-90	91-100					
<b>Городские ОО</b>																				
1	МКОУ "СОШ № 85" г.Тайшета	46	0	46	100,00	32	8	19	4	1	69,57	17,39	41,30	8,70	2,17	14	30,43	12 (1 чел)	95 (1 чел)	54
2	МКОУ СОШ №5 г. Тайшета	29	1	28	96,55	22	11	10	1	0	78,57	39,29	35,71	3,57	0,00	6	21,43	16 (1 чел)	88 (1 чел)	46
3	МКОУ СОШ № 1 г.Тайшета	10	1	9	90,00	5	1	4	0	0	55,56	11,11	44,44	0,00	0,00	4	44,44	16 (2 чел)	79 (1 чел)	43
4	МКОУ СОШ № 2 г.Тайшета	13	0	13	100,00	5	3	1	1	0	38,46	23,08	7,69	7,69	0,00	8	61,54	16 (1 чел)	85 (1 чел)	37
5	МКОУ СОШ № 23 г.Тайшета	5	0	5	100,00	4	1	3	0	0	80,00	20,00	60,00	0,00	0,00	1	20,00	39 (1 чел)	70 (1 чел)	55
6	МКОУ СОШ № 14 г. Тайшета	17	1	16	94,12	8	6	2	0	0	50,00	37,50	12,50	0,00	0,00	8	50,00	10 (1 чел)	64 (1 чел)	38
7	МКОУ СОШ № 6 г.Бирюсинска	2	0	2	100,00	1	0	1	0	0	50,00	0,00	50,00	0,00	0,00	1	50,00	27 (1 чел)	64 (1 чел)	46
8	МКОУ СОШ № 10 г.Бирюсинска	18	0	18	100,00	10	3	7	0	0	55,56	16,67	38,89	0,00	0,00	8	44,44	14 (1 чел)	78 (1 чел)	45
9	МКОУ СОШ № 16 г.Бирюсинска	13	0	13	100,00	6	2	4	0	0	46,15	15,38	30,77	0,00	0,00	7	53,85	27 (1 чел)	66 (1 чел)	44
10	МКОУ СОШ № 24 р.п.Юрты	11	0	11	100,00	11	2	9	0	0	100,00	18,18	81,82	0,00	0,00	0	0,00	46 (1 чел)	74 (1 чел)	59
11	МКОУ Новобирюсинская СОШ	4	0	4	100,00	3	1	1	1	0	75,00	25,00	25,00	25,00	0,00	1	25,00	35 (1 чел)	90 (1 чел)	60
12	МКОУ Шиткинская СОШ	3	1	2	66,67	2	1	1	0	0	100,00	50,00	50,00	0,00	0,00	0	0,00	46 (1 чел)	68 (1 чел)	57
13	МКОУ Квитокская СОШ № 1	2	0	2	100,00	2	1	1	0	0	100,00	50,00	50,00	0,00	0,00	0	0,00	46 (1 чел)	51 (2 чел)	48
<b>Всего городские ОО</b>		<b>173</b>	<b>4</b>	<b>169</b>	<b>97,69</b>	<b>111</b>	<b>40</b>	<b>63</b>	<b>7</b>	<b>1</b>	<b>65,68</b>	<b>23,67</b>	<b>37,28</b>	<b>4,14</b>	<b>0,59</b>	<b>58</b>	<b>34,32</b>	<b>10 (1 чел)</b>	<b>95 (1 чел)</b>	<b>48,62</b>
<b>Сельские ОО</b>																				
14	МКОУ Венгерская СОШ	2	0	2	100,00	1	0	1	0	0	50,00	0,00	50,00	0,00	0,00	1	50,00	41 (1 чел)	54 (1 чел)	48
15	МКОУ Джогинская СОШ	1	0	1	100,00	0	0	0	0	0	0,00	0,00	0,00	0,00	0,00	1	100,00	29 (1 чел)	29 (1 чел)	29
16	МКОУ Шелеховская СОШ	3	0	3	100,00	2	1	1	0	0	66,67	33,33	33,33	0,00	0,00	1	33,33	35 (1 чел)	61 (1 чел)	48
17	МКОУ Рождественская СОШ	1	0	1	100,00	1	1	0	0	0	100,00	100,00	0,00	0,00	0,00	0	0,00	46 (1 чел)	46 (1 чел)	46
18	МКОУ Николаевская СОШ	1	0	1	100,00	0	0	0	0	0	0,00	0,00	0,00	0,00	0,00	1	100,00	31 (1 чел)	31 (1 чел)	31
19	МКОУ Мирнинская СОШ	4	0	4	100,00	1	1	0	0	0	25,00	25,00	0,00	0,00	0,00	3	75,00	35 (1 чел)	42 (1 чел)	39
20	МКОУ Соляновская СОШ	1	0	1	100,00	1	1	0	0	0	100,00	100,00	0,00	0,00	0,00	0	0,00	48 (1 чел)	48 (1 чел)	48
21	МКОУ Бирюсинская СОШ	1	0	1	100,00	0	0	0	0	0	0,00	0,00	0,00	0,00	0,00	1	100,00	41 (1 чел)	41 (1 чел)	41
22	МКОУ Черчетская СОШ	1	0	1	100,00	0	0	0	0	0	0,00	0,00	0,00	0,00	0,00	1	100,00	33 (1 чел)	33 (1 чел)	33
23	МКОУ Тамгачетская СОШ	2	0	2	100,00	2	0	2	0	0	100,00	0,00	100,00	0,00	0,00	0	0,00	51 (2 чел)	51 (2 чел)	51
<b>Всего сельские ОО</b>		<b>17</b>	<b>0</b>	<b>17</b>	<b>100,00</b>	<b>8</b>	<b>4</b>	<b>4</b>	<b>0</b>	<b>0</b>	<b>47,06</b>	<b>23,53</b>	<b>23,53</b>	<b>0,00</b>	<b>0,00</b>	<b>9</b>	<b>52,94</b>	<b>29 (1 чел)</b>	<b>61 (1 чел)</b>	<b>41,40</b>
<b>По району:</b>		<b>190</b>	<b>4</b>	<b>186</b>	<b>97,89</b>	<b>119</b>	<b>44</b>	<b>67</b>	<b>7</b>	<b>1</b>	<b>63,98</b>	<b>23,66</b>	<b>36,02</b>	<b>3,76</b>	<b>0,54</b>	<b>67</b>	<b>36,02</b>	<b>10 (1 чел)</b>	<b>95 (1 чел)</b>	<b>45,48</b>
<b>ШИ № 24 ОАО "РЖД":</b>																				
24	ШИ № 24 ОАО "РЖД"	11	0	11	100,00	8	1	6	1	0	72,73	9,09	54,55	9,09	0,00	3	27,27	33 (2 чел)	85 (1 чел)	56
<b>По району:</b>		<b>201</b>	<b>4</b>	<b>197</b>	<b>98,01</b>	<b>127</b>	<b>45</b>	<b>73</b>	<b>8</b>	<b>1</b>	<b>64,47</b>	<b>22,84</b>	<b>37,06</b>	<b>4,06</b>	<b>0,51</b>	<b>70</b>	<b>35,53</b>	<b>10 (1 чел)</b>	<b>95 (1 чел)</b>	<b>45,92</b>
<b>СПО:</b>																				
25	СПО	1	1	0	0,00	0	0	0	0	0	0,00	0,00	0,00	0,00	0,00	0	0,00	0	0	0,00
<b>По району</b>		<b>202</b>	<b>5</b>	<b>197</b>	<b>98,01</b>	<b>127</b>	<b>45</b>	<b>73</b>	<b>8</b>	<b>1</b>	<b>64,47</b>	<b>22,84</b>	<b>37,06</b>	<b>4,06</b>	<b>0,51</b>	<b>70</b>	<b>35,53</b>	<b>10 (1 чел)</b>	<b>95 (1 чел)</b>	<b>45,92</b>

Минимальное количество баллов для ЕГЭ по обществознанию: 42

№ п/п	ОО	Зарегистрировано участников ЕГЭ	не явились	Сдавали ЕГЭ		Подтвердили освоение основных общеобразовательных программ среднего общего образования					% Подтвердили освоение основных общеобразовательных программ среднего общего образования					Не подтвердили освоение основных общеобразовательных программ среднего общего образования	% Не подтвердили освоение основных общеобразовательных программ среднего общего образования	Минимальный балл	Максимальный балл	Средний балл
				Кол-во	%	Всего	32-50	51-80	81-90	91-100	Всего	32-50	51-80	81-90	91-100					
<b>Городские ОО</b>																				
1	МКОУ "СОШ № 85" г.Тайшета	15	0	15	100,00	12	4	6	1	1	80,00	26,67	40,00	6,67	6,67	3	20,00	18 (1 чел)	94 (1 чел)	55
2	МКОУ СОШ №5 г. Тайшета	14	1	13	92,86	13	5	6	1	1	100,00	38,46	46,15	7,69	7,69	0	0,00	37 (2 чел)	92 (1 чел)	59
3	МКОУ СОШ № 1 г.Тайшета	5	1	4	80,00	3	2	1	0	0	75,00	50,00	25,00	0,00	0,00	1	25,00	18 (1 чел)	75 (1 чел)	44
4	МКОУ СОШ № 2 г.Тайшета	3	0	3	100,00	2	1	1	0	0	66,67	33,33	33,33	0,00	0,00	1	33,33	25 (1 чел)	65 (1 чел)	45
5	МКОУ СОШ № 14 г. Тайшета	2	0	2	100,00	2	1	1	0	0	100,00	50,00	50,00	0,00	0,00	0	0,00	42 (1 чел)	75 (1 чел)	58
6	МКОУ СОШ № 10 г.Бирюсинска	4	0	4	100,00	4	1	3	0	0	100,00	25,00	75,00	0,00	0,00	0	0,00	50 (1 чел)	68 (1 чел)	58
7	МКОУ СОШ № 16 г.Бирюсинска	4	0	4	100,00	3	3	0	0	0	75,00	75,00	0,00	0,00	0,00	1	25,00	22 (1 чел)	40 (1 чел)	34
8	МКОУ СОШ № 24 р.п.Юрты	4	0	4	100,00	4	1	2	1	0	100,00	25,00	50,00	25,00	0,00	0	0,00	50 (1 чел)	90 (1 чел)	66
9	МКОУ Новобирюсинская СОШ	3	0	3	100,00	3	0	2	1	0	100,00	0,00	66,67	33,33	0,00	0	0,00	55 (1 чел)	83 (1 чел)	72
<b>Всего городские ОО</b>		<b>54</b>	<b>2</b>	<b>52</b>	<b>96,30</b>	<b>46</b>	<b>18</b>	<b>22</b>	<b>4</b>	<b>2</b>	<b>88,46</b>	<b>34,62</b>	<b>42,31</b>	<b>7,69</b>	<b>3,85</b>	<b>6</b>	<b>11,54</b>	<b>18 (2 чел)</b>	<b>94 (1 чел)</b>	<b>54,56</b>
<b>Сельские ОО</b>																				
10	МКОУ Шелеховская СОШ	1	0	1	100,00	1	1	0	0	0	100,00	100,00	0,00	0,00	0,00	0	0,00	38 (1 чел)	38 (1 чел)	38
11	МКОУ Николаевская СОШ	1	0	1	100,00	0	0	0	0	0	0,00	0,00	0,00	0,00	0,00	1	100,00	11 (1 чел)	11 (1 чел)	11
12	МКОУ Соляновская СОШ	1	0	1	100,00	1	0	1	0	0	100,00	0,00	100,00	0,00	0,00	0	0,00	61 (1 чел)	61 (1 чел)	61
13	МКОУ Черчетская СОШ	1	0	1	100,00	1	0	1	0	0	100,00	0,00	100,00	0,00	0,00	0	0,00	54 (1 чел)	54 (1 чел)	54
<b>Всего сельские ОО</b>		<b>4</b>	<b>0</b>	<b>4</b>	<b>100,00</b>	<b>3</b>	<b>1</b>	<b>2</b>	<b>0</b>	<b>0</b>	<b>75,00</b>	<b>25,00</b>	<b>50,00</b>	<b>0,00</b>	<b>0,00</b>	<b>1</b>	<b>25,00</b>	<b>11 (1 чел)</b>	<b>71 (1 чел)</b>	<b>41,00</b>
<b>По району:</b>		<b>58</b>	<b>2</b>	<b>56</b>	<b>96,55</b>	<b>49</b>	<b>19</b>	<b>24</b>	<b>4</b>	<b>2</b>	<b>87,50</b>	<b>33,93</b>	<b>42,86</b>	<b>7,14</b>	<b>3,57</b>	<b>7</b>	<b>12,50</b>	<b>11 (1 чел)</b>	<b>94 (1 чел)</b>	<b>50,38</b>
<b>ШИ № 24 ОАО "РЖД":</b>																				
14	ШИ № 24 ОАО "РЖД"	2	0	2	100,00	2	0	2	0	0	100,00	0,00	100,00	0,00	0,00	0	0,00	54 (1 чел)	75 (1 чел)	65
<b>По району:</b>		<b>60</b>	<b>2</b>	<b>58</b>	<b>96,67</b>	<b>51</b>	<b>19</b>	<b>26</b>	<b>4</b>	<b>2</b>	<b>87,93</b>	<b>32,76</b>	<b>44,83</b>	<b>6,90</b>	<b>3,45</b>	<b>7</b>	<b>12,07</b>	<b>11 (1 чел)</b>	<b>94 (1 чел)</b>	<b>51,43</b>
<b>СПО:</b>																				
15	СПО	1	1	0	0,00															
<b>По району</b>		<b>61</b>	<b>3</b>	<b>58</b>	<b>95,08</b>	<b>51</b>	<b>19</b>	<b>26</b>	<b>4</b>	<b>2</b>	<b>87,93</b>	<b>32,76</b>	<b>44,83</b>	<b>6,90</b>	<b>3,45</b>	<b>7</b>	<b>12,07</b>	<b>11 (1 чел)</b>	<b>94 (1 чел)</b>	<b>51,43</b>

Минимальное количество баллов для ЕГЭ по истории: 32

№ п/п	ОО	Зарегистрировано участников ЕГЭ	не явились	Сдавали ЕГЭ		Подтвердили освоение основных общеобразовательных программ среднего общего образования					% Подтвердили освоение основных общеобразовательных программ среднего общего образования					Не подтвердили освоение основных общеобразовательных программ среднего общего образования	% Не подтвердили освоение основных общеобразовательных программ среднего общего образования	Минимальный балл	Максимальный балл	Средний балл
				Кол-во	%	Всего	36-50	51-80	81-90	91-100	Всего	36-50	51-80	81-90	91-100					
<b>Городские ОО</b>																				
1	МКОУ "СОШ № 85" г.Тайшета	2	0	2	100,00	2	1	1	0	0	100,00	50,00	50,00	0,00	0,00	0	0,00	49 (1 чел)	64 (1 чел)	56
2	МКОУ СОШ №5 г. Тайшета	6	0	6	100,00	2	1	1	0	0	33,33	16,67	16,67	0,00	0,00	4	66,67	15 (2 чел)	55 (1 чел)	30
3	МКОУ СОШ № 1 г.Тайшета	1	0	1	100,00	0	0	0	0	0	0,00	0,00	0,00	0,00	0,00	1	100,00	21 (1 чел)	21 (1 чел)	21
4	МКОУ СОШ № 2 г.Тайшета	1	0	1	100,00	0	0	0	0	0	0,00	0,00	0,00	0,00	0,00	1	100,00	6 (1 чел)	6 (1 чел)	6
5	МКОУ СОШ № 14 г. Тайшета	1	0	1	100,00	1	0	1	0	0	100,00	0,00	100,00	0,00	0,00	0	0,00	67 (1 чел)	67 (1 чел)	67
6	МКОУ СОШ № 16 г.Бирюсинска	1	0	1	100,00	1	0	1	0	0	100,00	0,00	100,00	0,00	0,00	0	0,00	53 (1 чел)	53 (1 чел)	53
7	МКОУ СОШ № 17 р.п. Юрты	2	0	2	100,00	0	0	0	0	0	0,00	0,00	0,00	0,00	0,00	2	100,00	24 (1 чел)	27 (1 чел)	26
8	МКОУ СОШ № 24 р.п.Юрты	1	0	1	100,00	1	0	1	0	0	100,00	0,00	100,00	0,00	0,00	0	0,00	78 (1 чел)	78 (1 чел)	78
9	МКОУ Шиткинская СОШ	1	0	1	100,00	0	0	0	0	0	0,00	0,00	0,00	0,00	0,00	1	100,00	24 (1 чел)	24 (1 чел)	24
10	МКОУ Новобирюсинская СОШ	3	0	3	100,00	3	1	1	1	0	100,00	33,33	33,33	33,33	0,00	0	0,00	36 (1 чел)	85 (1 чел)	58
<b>Всего городские ОО</b>		<b>19</b>	<b>0</b>	<b>19</b>	<b>100,00</b>	<b>10</b>	<b>3</b>	<b>6</b>	<b>1</b>	<b>0</b>	<b>52,63</b>	<b>15,79</b>	<b>31,58</b>	<b>5,26</b>	<b>0,00</b>	<b>9</b>	<b>47,37</b>	<b>6 (1 чел)</b>	<b>85 (1 чел)</b>	<b>41,90</b>
<b>ШИ № 24 ОАО "РЖД":</b>																				
11	ШИ № 24 ОАО "РЖД"	2	0	2	100,00	2	0	1	1	0	100,00	0,00	50,00	50,00	0,00	0	0,00	79 (1 чел)	90 (1 чел)	84
<b>По району:</b>		<b>20</b>	<b>0</b>	<b>20</b>	<b>100,00</b>	<b>12</b>	<b>3</b>	<b>7</b>	<b>2</b>	<b>0</b>	<b>60,00</b>	<b>15,00</b>	<b>35,00</b>	<b>10,00</b>	<b>0,00</b>	<b>8</b>	<b>40,00</b>	<b>6 (1 чел)</b>	<b>90 (1 чел)</b>	<b>48,00</b>

Минимальное количество баллов для ЕГЭ по химия: 36

№ п/п	ОО	Зарегистрировано участников ЕГЭ	не явились	Сдавали ЕГЭ		Подтвердили освоение основных общеобразовательных программ среднего общего образования					% Подтвердили освоение основных общеобразовательных программ среднего общего образования					Не подтвердили освоение основных общеобразовательных программ среднего общего образования	% Не подтвердили освоение основных общеобразовательных программ среднего общего образования	Минимальный балл	Максимальный балл	Средний балл
				Кол-во	%	Всего	40-50	51-80	81-90	91-100	Всего	24-50	51-80	81-90	91-100					
<b>Городские ОО</b>																				
1	МКОУ "СОШ № 85" г.Тайшета	10	0	10	100,00	8	3	4	1	0	80,00	30,00	40,00	10,00	0,00	2	20,00	27 (1 чел)	83 (1 чел)	57
2	МКОУ СОШ №5 г. Тайшета	3	0	3	100,00	2	0	2	0	0	66,67	0,00	66,67	0,00	0,00	1	33,33	20 (1 чел)	79 (1 чел)	54
3	МКОУ СОШ № 1 г.Тайшета	2	0	2	100,00	1	1	0	0	0	50,00	50,00	0,00	0,00	0,00	1	50,00	14 (1 чел)	50 (1 чел)	32
4	МКОУ СОШ № 2 г.Тайшета	7	0	7	100,00	4	1	3	0	0	57,14	14,29	42,86	0,00	0,00	3	42,86	7 (1 чел)	75 (1 чел)	46
5	МКОУ СОШ № 14 г.Тайшета	2	0	2	100,00	2	0	2	0	0	100,00	0,00	100,00	0,00	0,00	0	0,00	51 (1 чел)	59 (1 чел)	55
6	МКОУ СОШ № 23 г. Тайшета	1	0	1	100,00	1	0	1	0	0	100,00	0,00	100,00	0,00	0,00	0	0,00	53 (1 чел)	53 (1 чел)	53
7	МКОУ СОШ № 10 г.Бирюсинска	2	0	2	100,00	1	0	0	0	1	50,00	0,00	0,00	0,00	50,00	1	50,00	34 (1 чел)	92 (1 чел)	63
8	МКОУ СОШ № 17 р.п. Юрты	1	0	1	100,00	1	0	0	1	0	100,00	0,00	0,00	100,00	0,00	0	0,00	81 (1 чел)	81 (1 чел)	81
9	МКОУ СОШ № 24 р.п.Юрты	3	1	2	66,67	2	0	1	1	0	100,00	0,00	50,00	50,00	0,00	0	0,00	55 (1 чел)	81 (1 чел)	68
10	МКОУ Шиткинская СОШ	1	0	1	100,00	1	1	0	0	0	100,00	100,00	0,00	0,00	0,00	0	0,00	42 (1 чел)	42 (1 чел)	42
11	МКОУ Квитокская СОШ № 1	1	0	1	100,00	0	0	0	0	0	0,00	0,00	0,00	0,00	0,00	1	100,00	34 (1 чел)	34 (1 чел)	34
<b>Всего городские ОО</b>		<b>33</b>	<b>1</b>	<b>32</b>	<b>96,97</b>	<b>23</b>	<b>6</b>	<b>13</b>	<b>3</b>	<b>1</b>	<b>71,88</b>	<b>18,75</b>	<b>40,63</b>	<b>9,38</b>	<b>3,13</b>	<b>9</b>	<b>28,13</b>	<b>7 (1 чел)</b>	<b>92 (1 чел)</b>	<b>53,18</b>
<b>По району:</b>		<b>33</b>	<b>1</b>	<b>32</b>	<b>96,97</b>	<b>23</b>	<b>6</b>	<b>13</b>	<b>3</b>	<b>1</b>	<b>71,88</b>	<b>18,75</b>	<b>40,63</b>	<b>9,38</b>	<b>3,13</b>	<b>9</b>	<b>28,13</b>	<b>7 (1 чел)</b>	<b>92 (1 чел)</b>	<b>53,18</b>

Минимальное количество баллов для ЕГЭ по информатике: 40

№ п/п	ОО	Зарегистрировано участников ЕГЭ	не явились	Сдавали ЕГЭ		Подтвердили освоение основных общеобразовательных программ среднего общего образования					% Подтвердили освоение основных общеобразовательных программ среднего общего образования					Не подтвердили освоение основных общеобразовательных программ среднего общего образования	% Не подтвердили освоение основных общеобразовательных программ среднего общего образования	Минимальный балл	Максимальный балл	Средний балл
				Кол-во	%	Всего	36-50	51-80	81-90	91-100	Всего	36-50	51-80	81-90	91-100					
<b>Городские ОО</b>																				
1	МКОУ "СОШ № 85" г.Тайшета	2	0	2	100,00	2	0	2	0	0	100,00	0,00	100,00	0,00	0,00	0	0,00	60 (1 чел)	61 (1 чел)	60
2	МКОУ СОШ №5 г. Тайшета	7	0	7	100,00	3	2	1	0	0	42,86	28,57	14,29	0,00	0,00	4	57,14	23 (1 чел)	65 (1 чел)	39
3	МКОУ СОШ № 1 г.Тайшета	3	1	2	66,67	1	1	0	0	0	50,00	50,00	0,00	0,00	0,00	1	50,00	32 (1 чел)	42 (1 чел)	37
4	МКОУ СОШ № 2 г.Тайшета	3	0	3	100,00	2	1	1	0	0	66,67	33,33	33,33	0,00	0,00	1	33,33	30 (1 чел)	56 (1 чел)	42
5	МКОУ СОШ № 14 г. Тайшета	2	0	2	100,00	2	1	1	0	0	100,00	50,00	50,00	0,00	0,00	0	0,00	38 (1 чел)	57 (1 чел)	48
6	МКОУ СОШ № 6 г.Бирюсинска	1	0	1	100,00	1	0	1	0	0	100,00	0,00	100,00	0,00	0,00	0	0,00	57 (1 чел)	57 (1 чел)	57
7	МКОУ СОШ № 10 г.Бирюсинска	3	0	3	100,00	0	0	0	0	0	0,00	0,00	0,00	0,00	0,00	3	100,00	27 (1 чел)	34 (2 чел)	32
8	МКОУ СОШ № 16 г.Бирюсинска	2	0	2	100,00	2	2	0	0	0	100,00	100,00	0,00	0,00	0,00	0	0,00	38 (1 чел)	42 (1 чел)	40
9	МКОУ СОШ № 17 р.п. Юрты	1	0	1	100,00	1	1	0	0	0	100,00	100,00	0,00	0,00	0,00	0	0,00	46 (1 чел)	46 (1 чел)	46
10	МКОУ СОШ № 24 р.п.Юрты	2	0	2	100,00	2	0	2	0	0	100,00	0,00	100,00	0,00	0,00	0	0,00	61 (1 чел)	72 (1 чел)	66
11	МКОУ Новобирюсинская СОШ	3	0	3	100,00	3	1	1	1	0	100,00	33,33	33,33	33,33	0,00	0	0,00	50 (1 чел)	84 (1 чел)	66
12	МКОУ Шиткинская СОШ	3	0	3	100,00	2	1	1	0	0	66,67	33,33	33,33	0,00	0,00	1	33,33	16 (1 чел)	66 (1 чел)	40
13	МКОУ Квитокская СОШ № 1	2	0	2	100,00	2	2	0	0	0	100,00	100,00	0,00	0,00	0,00	0	0,00	39 (1 чел)	40 (1 чел)	40
<b>Всего городские ОО</b>		<b>34</b>	<b>1</b>	<b>33</b>	<b>97,06</b>	<b>23</b>	<b>12</b>	<b>10</b>	<b>1</b>	<b>0</b>	<b>69,70</b>	<b>36,36</b>	<b>30,30</b>	<b>3,03</b>	<b>0,00</b>	<b>10</b>	<b>30,30</b>	<b>16 (1 чел)</b>	<b>84 (1 чел)</b>	<b>47,15</b>
<b>Сельские ОО</b>																				
14	МКОУ Мирнинская СОШ	1	0	1	100,00	0	0	0	0	0	0,00	0,00	0,00	0,00	0,00	1	100,00	25 (1 чел)	25 (1 чел)	25
15	МКОУ Бирюсинская СОШ	1	0	1	100,00	1	1	0	0	0	100,00	100,00	0,00	0,00	0,00	0	0,00	36 (1 чел)	36 (1 чел)	36
<b>Всего сельские ОО</b>		<b>2</b>	<b>0</b>	<b>2</b>	<b>100,00</b>	<b>1</b>	<b>1</b>	<b>0</b>	<b>0</b>	<b>0</b>	<b>50,00</b>	<b>50,00</b>	<b>0,00</b>	<b>0,00</b>	<b>0,00</b>	<b>1</b>	<b>50,00</b>	<b>25 (1 чел)</b>	<b>36 (1 чел)</b>	<b>30,50</b>
<b>По району:</b>		<b>36</b>	<b>1</b>	<b>35</b>	<b>97,22</b>	<b>24</b>	<b>13</b>	<b>10</b>	<b>1</b>	<b>0</b>	<b>68,57</b>	<b>37,14</b>	<b>28,57</b>	<b>2,86</b>	<b>0,00</b>	<b>11</b>	<b>31,43</b>	<b>16 (1 чел)</b>	<b>84 (1 чел)</b>	<b>44,93</b>
<b>ШИ № 24 ОАО "РЖД":</b>																				
16	ШИ № 24 ОАО "РЖД"	1	0	1	100,00	1	0	0	1	0	100,00	0,00	0,00	100,00	0,00	0	0,00	82 (1 чел)	82 (1 чел)	82
<b>По району:</b>		<b>37</b>	<b>1</b>	<b>36</b>	<b>97,30</b>	<b>25</b>	<b>13</b>	<b>10</b>	<b>2</b>	<b>0</b>	<b>69,44</b>	<b>36,11</b>	<b>27,78</b>	<b>5,56</b>	<b>0,00</b>	<b>11</b>	<b>30,56</b>	<b>16 (1 чел)</b>	<b>84 (1 чел)</b>	<b>47,25</b>
<b>СПО:</b>																				
17	СПО	1	1	0																
<b>По району</b>		<b>38</b>	<b>2</b>	<b>36</b>	<b>97,30</b>	<b>25</b>	<b>13</b>	<b>10</b>	<b>2</b>	<b>0</b>	<b>69,44</b>	<b>36,11</b>	<b>27,78</b>	<b>5,56</b>	<b>0,00</b>	<b>11</b>	<b>30,56</b>	<b>16 (1 чел)</b>	<b>84 (1 чел)</b>	<b>47,25</b>

Минимальное количество баллов для ЕГЭ по биологии: 36

№ п/п	ОО	Зарегистрировано участников ЕГЭ	не явились	Сдавали ЕГЭ		Подтвердили освоение основных общеобразовательных программ среднего общего образования					% Подтвердили освоение основных общеобразовательных программ среднего общего образования					Не подтвердили освоение основных общеобразовательных программ среднего общего образования	% Не подтвердили освоение основных общеобразовательных программ среднего общего образования	Минимальный балл	Максимальный балл	Средний балл
				Кол-во	%	Всего	32-50	51-80	81-90	91-100	Всего	24-50	51-80	81-90	91-100					
<b>Городские ОО</b>																				
1	МКОУ "СОШ № 85" г.Тайшета	4	0	4	100,00	3	0	3	0	0	75,00	0,00	75,00	0,00	0,00	1	25,00	30 (1 чел)	72 (1 чел)	60
2	МКОУ СОШ №5 г. Тайшета	5	0	5	100,00	4	2	2	0	0	80,00	40,00	40,00	0,00	0,00	1	20,00	22 (1 чел)	62 (1 чел)	44
3	МКОУ СОШ № 2 г.Тайшета	2	0	2	100,00	1	0	1	0	0	50,00	0,00	50,00	0,00	0,00	1	50,00	24 (1 чел)	64 (1 чел)	44
4	МКОУ СОШ № 23 г.Тайшета	1	0	1	100,00	1	0	1	0	0	100,00	0,00	100,00	0,00	0,00	0	0,00	62 (1 чел)	62 (1 чел)	62
5	МКОУ СОШ № 10 г.Бирюсинска	2	0	2	100,00	2	2	0	0	0	100,00	100,00	0,00	0,00	0,00	0	0,00	44 (1 чел)	45 (1 чел)	44
<b>Всего городские ОО</b>		<b>14</b>	<b>0</b>	<b>14</b>	<b>100,00</b>	<b>11</b>	<b>4</b>	<b>7</b>	<b>0</b>	<b>0</b>	<b>78,57</b>	<b>28,57</b>	<b>50,00</b>	<b>0,00</b>	<b>0,00</b>	<b>3</b>	<b>21,43</b>	<b>22 (1 чел)</b>	<b>72 (1 чел)</b>	<b>50,80</b>
<b>Сельские ОО</b>																				
6	МКОУ Соляновская СОШ	1	0	1	100,00	1	0	1	0	0	100,00	0,00	100,00	0,00	0,00	0	0,00	71 (1 чел)	71 (1 чел)	71
<b>Всего сельские ОО</b>		<b>1</b>	<b>0</b>	<b>1</b>	<b>100,00</b>	<b>1</b>	<b>0</b>	<b>1</b>	<b>0</b>	<b>0</b>	<b>100,00</b>	<b>0,00</b>	<b>100,00</b>	<b>0,00</b>	<b>0,00</b>	<b>0</b>	<b>0,00</b>	<b>71 (1 чел)</b>	<b>71 (1 чел)</b>	<b>71,00</b>
<b>По району:</b>		<b>15</b>	<b>0</b>	<b>15</b>	<b>100,00</b>	<b>12</b>	<b>4</b>	<b>8</b>	<b>0</b>	<b>0</b>	<b>80,00</b>	<b>26,67</b>	<b>53,33</b>	<b>0,00</b>	<b>0,00</b>	<b>3</b>	<b>20,00</b>	<b>22 (1 чел)</b>	<b>72 (1 чел)</b>	<b>54,17</b>
<b>ШИ № 24 ОАО "РЖД":</b>																				
7	ШИ № 24 ОАО "РЖД"	2	0	2	100,00	2	0	2	0	0	100,00	0,00	100,00	0,00	0,00	0	0,00	59 (1 чел)	73 (1 чел)	66
<b>По району:</b>		<b>17</b>	<b>0</b>	<b>17</b>	<b>100,00</b>	<b>14</b>	<b>4</b>	<b>10</b>	<b>0</b>	<b>0</b>	<b>82,35</b>	<b>23,53</b>	<b>58,82</b>	<b>0,00</b>	<b>0,00</b>	<b>3</b>	<b>17,65</b>	<b>22 (1 чел)</b>	<b>73 (1 чел)</b>	<b>55,86</b>

Минимальное количество баллов для ЕГЭ по литературе: 32



№ п/п	ОО	Зарегистрировано участников ЕГЭ	не явились	Сдавали ЕГЭ		Подтвердили освоение основных общеобразовательных программ среднего общего образования					% Подтвердили освоение основных общеобразовательных программ среднего общего образования					Не подтвердили освоение основных общеобразовательных программ среднего общего образования	% Не подтвердили освоение основных общеобразовательных программ среднего общего образования	Минимальный балл	Максимальный балл	Средний балл
				Кол-во	%	Всего	37-50	51-80	81-90	91-100	Всего	24-50	51-80	81-90	91-100					
<b>Городские ОО</b>																				
1	МКОУ "СОШ № 85" г.Тайшета	2	0	2	100,00	2	0	2	0	0	100,00	0,00	100,00	0,00	0,00	0	0,00	53 (1 чел)	58 (1 чел)	56
2	МКОУ СОШ №5 г. Тайшета	1	0	1	100,00	1	1	0	0	0	100,00	100,00	0,00	0,00	0,00	0	0,00	42 (1 чел)	42 (1 чел)	42
3	МКОУ СОШ № 14 г. Тайшета	1	1	0	0,00	0	0	0	0	0					0					
4	МКОУ СОШ № 6 г.Бирюсинска	1	0	1	100,00	1	1	0	0	0	100,00	100,00	0,00	0,00	0,00	0	0,00	41 (1 чел)	41 (1 чел)	41
<b>Всего городские ОО</b>		<b>5</b>	<b>1</b>	<b>4</b>	<b>80,00</b>	<b>4</b>	<b>2</b>	<b>2</b>	<b>0</b>	<b>0</b>	<b>100,00</b>	<b>50,00</b>	<b>50,00</b>	<b>0,00</b>	<b>0,00</b>	<b>0</b>	<b>0,00</b>	<b>41 (1 чел)</b>	<b>58 (1 чел)</b>	<b>46,33</b>
<b>По району:</b>		<b>5</b>	<b>1</b>	<b>4</b>	<b>80,00</b>	<b>4</b>	<b>2</b>	<b>2</b>	<b>0</b>	<b>0</b>	<b>100,00</b>	<b>50,00</b>	<b>50,00</b>	<b>0,00</b>	<b>0,00</b>	<b>0</b>	<b>0,00</b>	<b>41 (4 чел)</b>	<b>58 (1 чел)</b>	<b>46,33</b>

Минимальное количество баллов для ЕГЭ по географии: 37

№ п/п	ОО	Зарегистрировано участников ЕГЭ	не явились	Сдавали ЕГЭ		Подтвердили освоение основных общеобразовательных программ среднего общего образования					% Подтвердили освоение основных общеобразовательных программ среднего общего образования					Не подтвердили освоение основных общеобразовательных программ среднего общего образования	% Не подтвердили освоение основных общеобразовательных программ среднего общего образования	Минимальный балл	Максимальный балл	Средний балл
				Кол-во	%	Всего	22-50	51-80	81-90	91-100	Всего	22-50	51-80	81-90	91-100					
<b>Городские ОО</b>																				
1	МКОУ "СОШ № 85" г.Тайшета	4	0	4	100,00	4	2	1	1	0	100,00	50,00	25,00	25,00	0,00	0	0,00	47 (1 чел)	82 (2 чел)	58
2	МКОУ СОШ №5 г. Тайшета	5	0	5	100,00	5	0	4	1	0	100,00	0,00	80,00	20,00	0,00	0	0,00	59 (1 чел)	90 (1 чел)	68
3	МКОУ СОШ № 2 г.Тайшета	1	0	1	100,00	1	0	0	1	0	100,00	0,00	0,00	100,00	0,00	0	0,00	87 (1 чел)	87 (1 чел)	87
4	МКОУ СОШ № 14 г. Тайшета	2	0	2	100,00	2	1	1	0	0	100,00	50,00	50,00	0,00	0,00	0	0,00	47 (1 чел)	55 (1 чел)	51
5	МКОУ СОШ № 10 г.Бирюсинска	5	0	5	100,00	5	2	3	0	0	100,00	40,00	60,00	0,00	0,00	0	0,00	40 (1 чел)	62 (1 чел)	54
<b>Всего городские ОО</b>		<b>17</b>	<b>0</b>	<b>17</b>	<b>100,00</b>	<b>17</b>	<b>5</b>	<b>9</b>	<b>3</b>	<b>0</b>	<b>100,00</b>	<b>29,41</b>	<b>52,94</b>	<b>17,65</b>	<b>0,00</b>	<b>0</b>	<b>0,00</b>	<b>40 (1 чел)</b>	<b>90 (1 чел)</b>	<b>63,60</b>
<b>Сельские ОО</b>																				
6	МКОУ Соляновская СОШ	1	0	1	100,00	1	0	1	0	0	100,00	0,00	100,00	0,00	0,00	0	0,00	41 (1 чел)	67 (1 чел)	67
<b>Всего сельские ОО</b>		<b>1</b>	<b>0</b>	<b>1</b>	<b>100,00</b>	<b>1</b>	<b>0</b>	<b>1</b>	<b>0</b>	<b>0</b>	<b>100,00</b>	<b>0,00</b>	<b>100,00</b>	<b>0,00</b>	<b>0,00</b>	<b>0</b>	<b>0,00</b>	<b>41 (1 чел)</b>	<b>67 (1 чел)</b>	<b>67,00</b>
<b>По району:</b>		<b>18</b>	<b>0</b>	<b>18</b>	<b>100,00</b>	<b>18</b>	<b>5</b>	<b>10</b>	<b>3</b>	<b>0</b>	<b>100,00</b>	<b>27,78</b>	<b>55,56</b>	<b>16,67</b>	<b>0,00</b>	<b>0</b>	<b>0,00</b>	<b>40 (1 чел)</b>	<b>90 (5 чел)</b>	<b>64,17</b>

Минимальное количество баллов для ЕГЭ по английскому языку: 22

### Распределение максимальных баллов по ОО

№	Наименование ОО	русский язык	математика профильная	история	биология	информатика и ИКТ	физика	иностранный язык	химия	география	обществознание	литература
1	МКОУ «СОШ № 85»			94						58	95	
2	МКОУ СОШ № 10 г. Бирюсинска					92						
3	ШИ № 24 ОАО «РЖД»	96							90			73
4	МКОУ СОШ № 2 г. Тайшета		88									

### Распределение минимальных баллов по ОО

№	Наименование ОО	русский язык	математика профильная	история	биология	информатика и ИКТ	физика	иностранный язык	химия	география	обществознание	литература
1	МКОУ СОШ № 6 г. Бирюсинска									41		
2	МКОУ СОШ № 2 г. Тайшета					7			6			
3	МКОУ СОШ № 5 г. Тайшета											22
4	МКОУ СОШ № 1 г. Тайшета	15										
5	МКОУ СОШ № 14 г. Тайшета		0								10	
6	МКОУ Николаевская СОШ			11								

**Количество медалистов федерального и регионального уровней (2020)**

№ п/п	Наименование образовательной организации	Медаль «За особые успехи в учении» (федеральный уровень)	Почетный знак «Золотая медаль «За высокие достижения в обучении» (региональный уровень)	Получили одновременно две золотых медали
1.	МКОУ Венгерская СОШ	2 медалиста	1 медалист	1 медалист
2.	МКОУ Квитокская СОШ № 1	2 медалиста	1 медалист	1 медалист
3.	МКОУ Новобирюсинская СОШ	2 медалиста	1 медалист	1 медалист
4.	МКОУ Соляновская СОШ	2 медалиста	-	-
5.	МКОУ СОШ № 6 г. Бирюсинска	1 медалист	-	-
6.	МКОУ СОШ № 10 г. Бирюсинска	1 медалист	-	-
7.	МКОУ СОШ № 16 г. Бирюсинска	3 медалиста	1 медалист	1 медалист
8.	МКОУ СОШ № 17 р.п. Юрты	1 медалист	1 медалист	1 медалист
9.	МКОУ СОШ № 24 р.п. Юрты	5 медалистов	5 медалистов	5 медалистов
10.	МКОУ СОШ № 2 г. Тайшета	1 медалист	-	-
11.	МКОУ СОШ № 5 г. Тайшета	9 медалистов	7 медалистов	7 медалистов
12.	МКОУ СОШ № 14 г. Тайшета	5 медалистов	5 медалистов	5 медалистов
13.	МКОУ СОШ № 23 г. Тайшета	1 медалист	1 медалист	1 медалист
14.	МКОУ «СОШ № 85»	17 медалистов	10 медалистов	10 медалистов
15.	МКОУ Тамтачетская СОШ	1 медалист	1 медалист	1 медалист
16.	МКОУ Шелеховская СОШ	1 медалист	-	-
17.	МКОУ Шиткинская СОШ	1 медалист	-	-
18.	Школа-интернат № 24 ОАО «РЖД»	4 медалиста	4 медалиста	4 медалиста

## Определение выпускников 11-х классов

Получили аттестат о среднем общем образовании

Учебный год	В организациях высшего образования	В профессиональных образовательных организациях	На краткосрочных курсах	В армии	Работают, не обучаются	Не определены	Причины
2017-2018	192 (44%)	177 (41%)	10 (2%)	22 (5%)	28 (6%)	0	-
2018-2019	181 (43%)	179 (43%)	10 (2%)	21 (5%)	16 (4%)	3 (0,7%)	1 – повестка в армию; 1 – отпуск по уходу за ребенком; 1 – замужество.
2019-2020	151 (34%)	243 (54 %)	20 (4,5%)	18 (4%)	14 (3%)	3 (0,7%)	2 – собирается в армию; 1 – планирует поступать на следующий год.

Не получили аттестат о среднем общем образовании

Учебный год	В общеобразовательной организации второй год	В профессиональных образовательных организациях	На краткосрочных курсах	В армии	Работают, не обучаются	Не определены	Причины
2017-2018	0	7 (2%)	0	0	0	0	-
2018-2019	0	3 (0,7%)	2 (0,5%)	2 (0,5%)	2 (0,5%)	0	-
2019-2020	-	-	-	-	-	-	-

**РЕЗУЛЬТАТЫ ГОСУДАРСТВЕННОЙ ИТОГОВОЙ АТТЕСТАЦИИ  
ПО ОБРАЗОВАТЕЛЬНЫМ ПРОГРАММАМ  
СРЕДНЕГО ОБЩЕГО ОБРАЗОВАНИЯ  
В ИРКУТСКОЙ ОБЛАСТИ В 2020 ГОДУ**

**Информационно-статистические материалы**

## СОДЕРЖАНИЕ

Перечень условных обозначений, сокращений и терминов

**Общие результаты ГИА в Иркутской области в 2020 году**

Результаты проведения итогового сочинения (изложения)

Общие показатели участия Иркутской области в ЕГЭ (2016–2020 гг.)

Участники ГИА 2020 года

Сведения о количестве участников ЕГЭ по учебным предметам

Контингент участников ЕГЭ 2020 года по типам образовательных организаций

Общественное наблюдение за проведением ЕГЭ

Состав предметных комиссий в 2020 году

Сведения о результатах ЕГЭ в 2020 году в Иркутской области

Средний тестовый балл участников ЕГЭ Иркутской области (2018–2020 гг.)

Сведения об апелляциях, поданных по результатам ЕГЭ

**Результаты ГИА выпускников общеобразовательных организаций**

Результаты ЕГЭ выпускников в 2018–2020 гг.

Средний балл выпускников ОО по учебным предметам

Качество подготовки выпускников – участников ЕГЭ по учебным предметам

Информация о количестве экзаменов в форме ЕГЭ, выбранных выпускниками ОО

Распределение результатов выпускников по диапазонам тестовых баллов по предметам

**Перечень условных обозначений, сокращений и терминов**

<b>ГИА</b>	Государственная итоговая аттестация по образовательным программам среднего общего образования
<b>ЕГЭ</b>	Единый государственный экзамен
<b>ППЭ</b>	Пункт проведения экзамена
<b>РЦОИ</b>	Региональный центр обработки информации
<b>Общеобразовательные организации / ОО</b>	Образовательные организации, реализующие образовательные программы основного общего и среднего общего образования
<b>Образовательные организации СПО / ОО СПО</b>	Образовательные организации, реализующие образовательные программы среднего профессионального образования



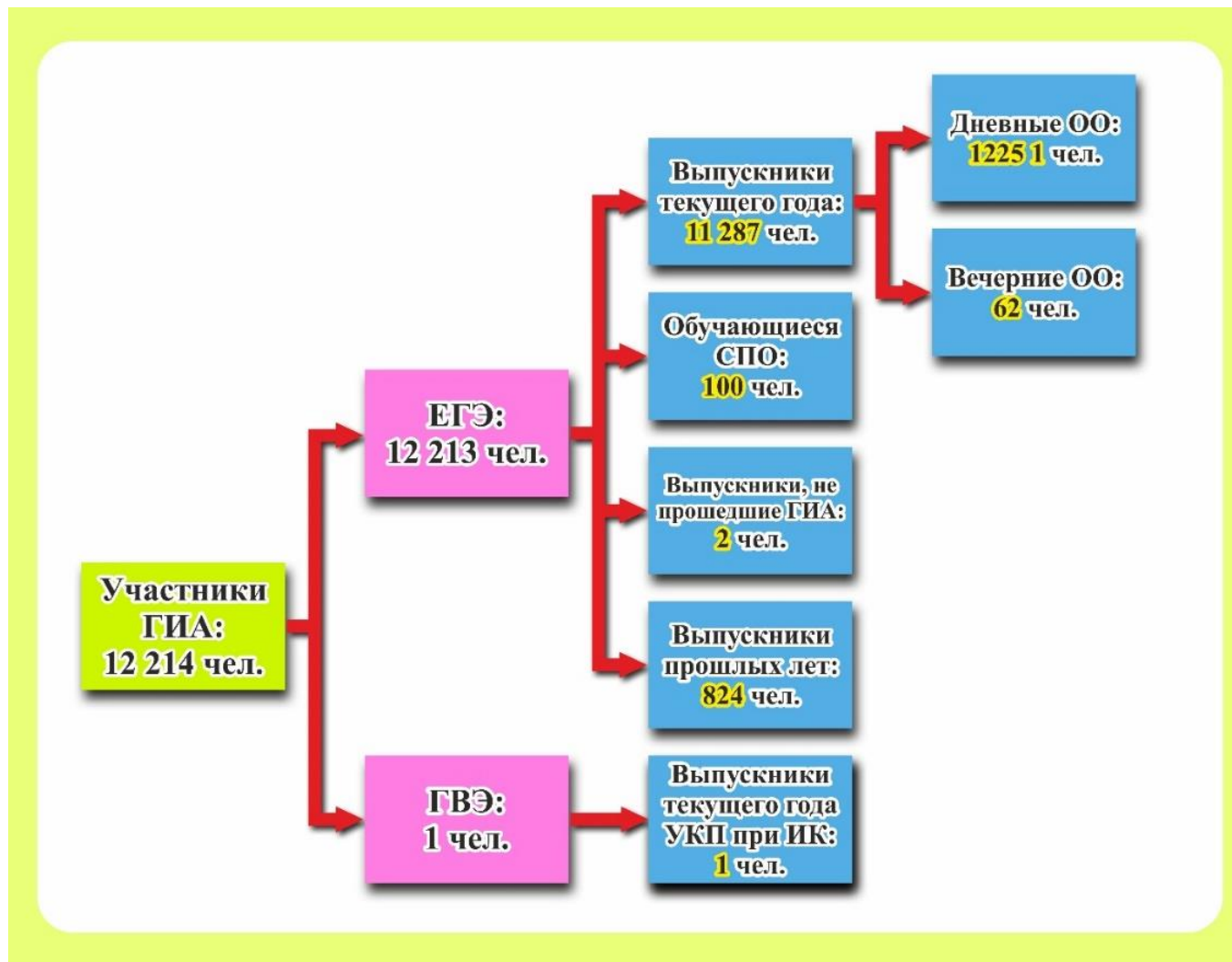
## **Общие результаты ГИА в Иркутской области**

**РЕЗУЛЬТАТЫ ПРОВЕДЕНИЯ ИТОГОВОГО СОЧИНЕНИЯ (ИЗЛОЖЕНИЯ)**

Категория участников	Количество участников							
	Сочинение				Изложение			
	зарегистрировано	неявка	«зачёт»	«незачёт»	зарегистрировано	неявка	«зачёт»	«незачёт»
Выпускники текущего года	13703	3	13 695	5	270	0	270	0
Обучающиеся СПО	82	1	77	4	–	–	–	–
Выпускники прошлых лет	3	1	2	0	–	–	–	–
<b>Итого</b>	<b>13 788</b>	<b>5</b>	<b>13 774</b>	<b>9</b>	<b>270</b>	<b>0</b>	<b>270</b>	<b>0</b>

**ОБЩИЕ ПОКАЗАТЕЛИ УЧАСТИЯ ИРКУТСКОЙ ОБЛАСТИ В ЕГЭ (2016–2020 гг.)**

Показатели	Количество участников				
	2016 г.	2017 г.	2018 г.	2019 г.	2020 г.
Общеобразовательные организации	628	618	626	633	576
Ссузы	4	3	3	3	3
Пункты проведения экзаменов	85	89	86	92	99
Пункты первичной обработки информации	45	45	42	42	42
Количество учебных предметов	13	13	13	15	14
Досрочный период	120	386	383	335	0
Основной период	13 028	13 021	13 768	14 247	12210
Дополнительный период	128	81	131	197	20
<b>Общее количество участников ЕГЭ</b>	<b>13 147</b>	<b>13 365</b>	<b>14 103</b>	<b>14 564</b>	<b>12 213</b>



## СВЕДЕНИЯ О КОЛИЧЕСТВЕ УЧАСТНИКОВ ЕГЭ ПО УЧЕБНЫМ ПРЕДМЕТАМ

Показатели	Количество участников				
	2016 г.	2017 г.	2018 г.	2019 г.	2020 г.
Русский язык	12 712	12 781	13 473	13 922	11 665
Математика (профильный уровень)	9 618	9 501	9 658	8 854	8 000
Математика (базовый уровень)	10 904	11 103	11 898	5 632	–
Физика	3 688	3 709	3 537	3 253	2 704
Химия	1 213	1 261	1 427	1 501	1 446
Информатика и ИКТ	1 263	1 314	1 681	1 862	1 865
Биология	2 073	2 069	2 186	2 342	1 991
История	2 460	2 360	2 377	1 968	1 747
География	229	234	259	269	183
Английский язык	790	778	893	942	1 025
Английский язык (устный)	742	736	870	923	1 005
Немецкий язык	20	29	12	18	19
Немецкий язык (устный)	20	27	12	16	19
Французский язык	4	2	1	8	4
Французский язык (устный)	4	2	1	8	4
Испанский язык	–	–	–	2	–
Испанский язык (устный)	–	–	–	2	–
Обществознание	7 930	7 368	7 557	7 205	6 380
Литература	504	528	553	570	502
Китайский язык	–	–	–	1	3
Китайский язык (устный)	–	–	–	0	3
<b>Итого человеко-экзаменов*</b>	<b>54 174*</b>	<b>53 802*</b>	<b>56 395*</b>	<b>49 298*</b>	<b>38 565*</b>

\* Человеко-экзамен — участие 1 человека в едином государственном экзамене по одному учебному предмету.

КОНТИНГЕНТ УЧАСТНИКОВ ЕГЭ 2020 ГОДА ПО ТИПАМ ОБРАЗОВАТЕЛЬНЫХ ОРГАНИЗАЦИЙ

Тип образовательной организации	Образовательная организация	Количество ОО	Количество участников в РИС				Количество ОО, участвующих в ЕГЭ	Количество зарегистрированных участников*				Фактическое количество участников ЕГЭ				% фактического участия
			Выпускники ОО	Выпускники, не прошедшие ГИА	Обучающиеся СПО	Всего		Выпускники ОО	Выпускники, не прошедшие ГИА	Обучающиеся СПО	Всего	Выпускники ОО	Выпускники, не прошедшие ГИА	Обучающиеся СПО	Всего	
Общеобразовательные организации (дневные)	Средняя общеобразовательная школа	559	10 106	33	52	10 191	516	8 193	3	14	8210	8119	2	9	8130	99,0
	Средняя общеобразовательная школа с углубленным изучением отдельных предметов	8	549	0	0	549	8	532	0	0	532	531	0	0	531	99,8
	Гимназия	16	896	1	0	897	16	880	0	0	880	877	0	0	877	99,7
	Лицей	17	1 341	0	2	1 343	17	1 313	0	2	1 315	1 309	0	1	1310	99,6
	Лицей-интернат	1	72	0	0	72	1	72	0	0	72	72	0	0	72	100
	Средняя общеобразовательная школа-интернат	5	108	0	0	108	5	99	0	0	99	98	0	0	98	99,0
	Кадетская школа-интернат	2	43	0	0	43	2	40	0	0	40	39	0	0	39	97,5
	Центр образования (дневной)	4	160	0	0	160	4	150	0	0	150	150	0	0	150	100
Общеобразовательные организации (вечерние)	Вечерняя (сменная) общеобразовательная школа	8	144	2	0	146	3	13	0	0	13	12	0	0	12	92,3
	Открытая (сменная) общеобразовательная школа	5	159	17	0	176	3	35	0	0	35	34	0	0	34	97,1
	Центр образования	2	117	8	0	125	1	19	0	0	19	16	0	0	16	84,2
Итого		627	13 695	61	54	13 810	576	11 346	3	16	11 365	11 257	2	10	11 269	99,1
Профессиональные образовательные организации (СПО)	Колледж	3	6	1	80	87	2	0	1	70	71	0	0	55	55	77,5
	Техникум	15	0	0	59	59	14	0	0	56	56	0	0	32	32	57,1
	Училище олимпийского резерва	1	27	0	0	27	1	7	0	0	7	7	0	0	7	100
Итого		646	13 728	62	193	13 983	593	11 353	4	142	11 499	11 264	2	97	11 363	98,8
Выпускники прошлых лет			1 263					1 184				794				67,1
Участники других субъектов РФ			61					61				56				91,8

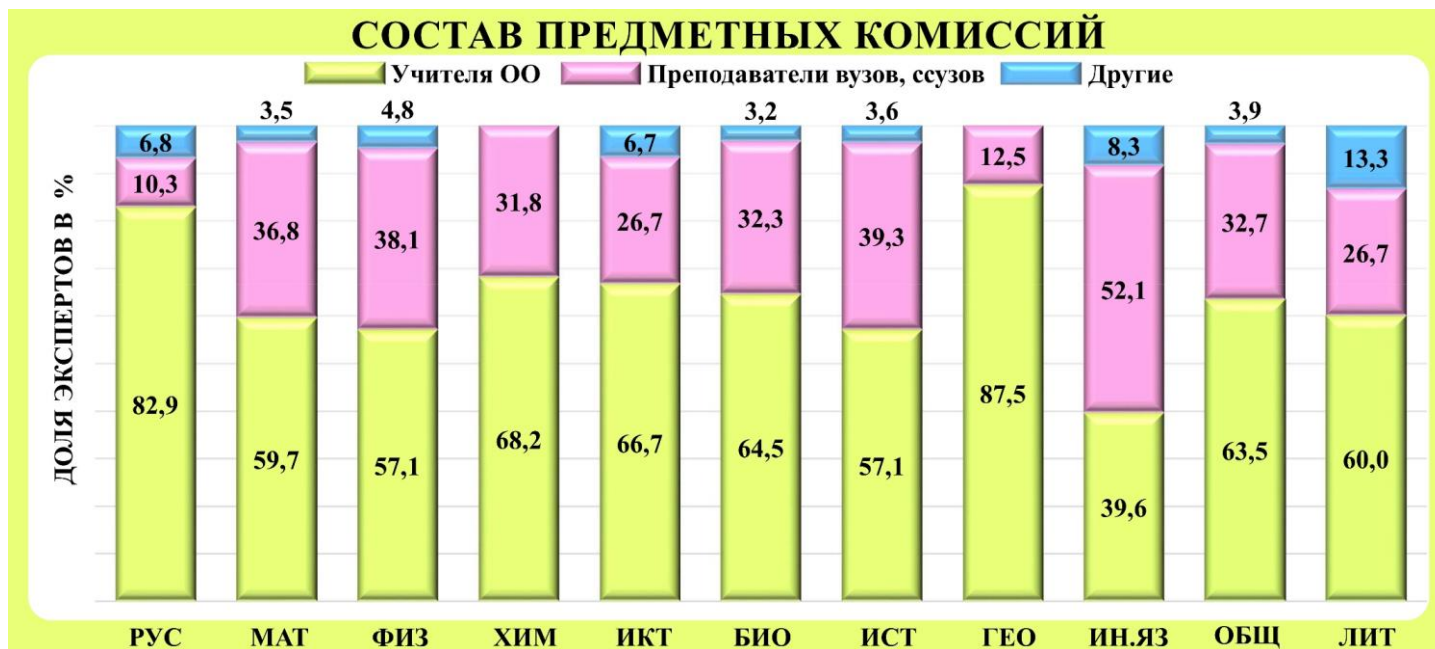
\*Наличие регистрации хотя бы на 1 экзамен

## ОБЩЕСТВЕННОЕ НАБЛЮДЕНИЕ ЗА ПРОВЕДЕНИЕМ ЕГЭ

Категории общественных наблюдателей	Количество
Представители органов исполнительной власти Иркутской области и органов местного самоуправления	21
Безработные	10
Домохозяйки	55
Обслуживающий персонал	23
Пенсионеры	15
Работники области культуры	1
Работники правоохранительных органов, службы исполнения наказания	4
Работники производственной сферы	2
Работники РЖД	2
Работники социальной сферы	5
Работники сферы здравоохранения	3
Работники сферы образования	33
Работники сферы торговли и предпринимательства	9
Работники сферы услуг	4
Работники финансовой /экономической сферы	23
Работники юридической сферы	3
Студенты	22
Прочие	98
<b>Итого</b>	<b>333</b>

## СОСТАВ ПРЕДМЕТНЫХ КОМИССИЙ В 2020 ГОДУ

Предмет	Всего экспертов	Из них присвоен статус			Эксперты, принявшие участие в проверке	
		основного эксперта	старшего эксперта	ведущего эксперта	количество	%
Русский язык	117	89	26	2	98	83,8
Математика	57	42	12	3	45	78,9
Физика	21	15	5	1	17	81,0
Химия	22	15	5	2	21	95,5
Информатика и ИКТ	15	11	2	2	10	66,7
Биология	31	26	4	1	24	77,4
История	28	20	7	1	26	92,9
География	8	5	2	1	6	75,0
Иностранный язык	49	35	12	2	33	67,3
Обществознание	52	37	13	2	42	80,8
Литература	15	11	2	2	14	93,3
<b>Итого</b>	<b>415</b>	<b>306</b>	<b>90</b>	<b>19</b>	<b>336</b>	<b>81,0</b>

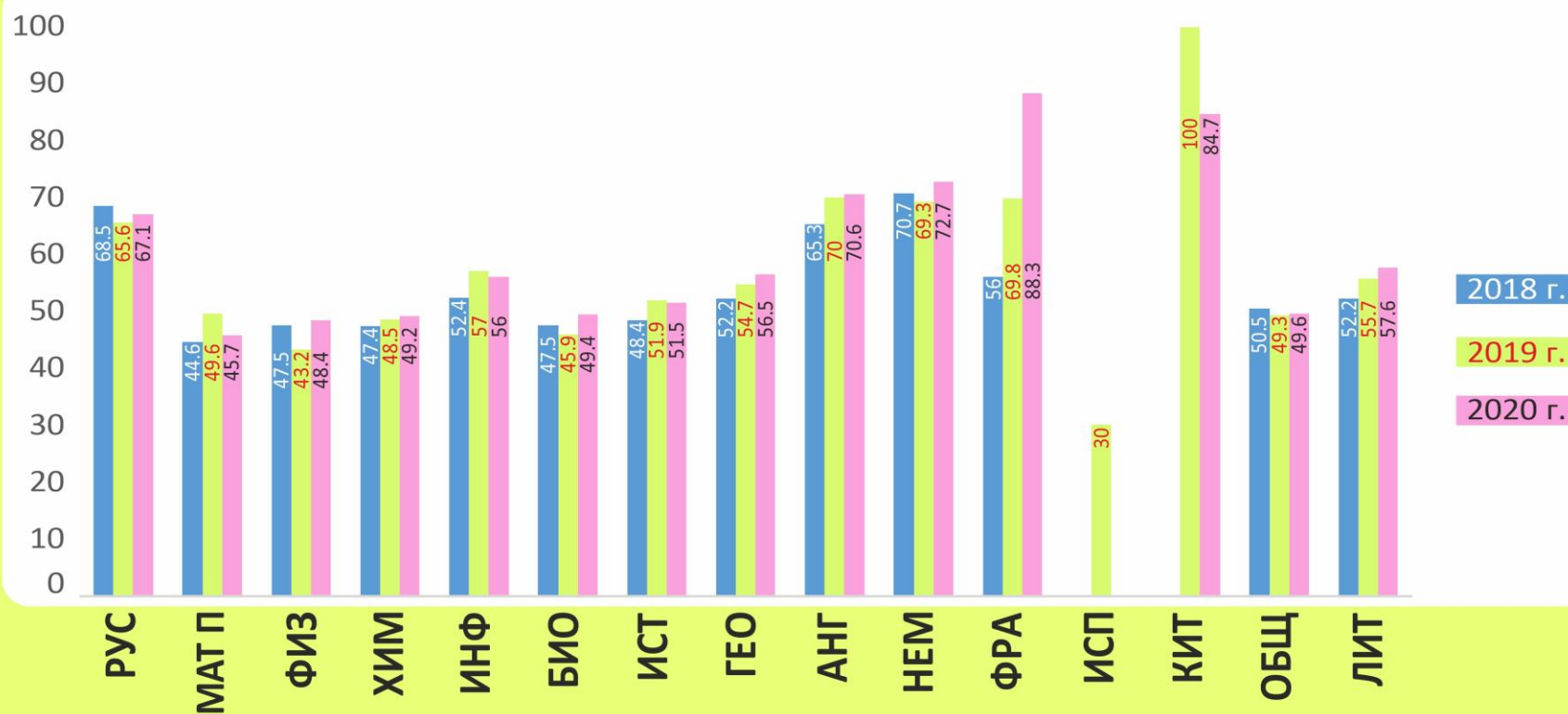


## СВЕДЕНИЯ О РЕЗУЛЬТАТАХ ЕГЭ В 2020 ГОДУ В ИРКУТСКОЙ ОБЛАСТИ

Предмет	Количество участников ЕГЭ	Количество участников ЕГЭ/ Процент участников ЕГЭ				Количество участников ЕГЭ, набравших 100 баллов	Средний балл
		не набравших минимальное количество тестовых баллов		набравших минимальное количество тестовых баллов			
Русский язык	11 665	203	1,7%	11462	98,3%	32	67,1
Математика П	8000	1 037	13,0%	6963	87,0%	2	45,7
Физика	2704	309	11,4%	2395	88,6%	4	48,4
Химия	1446	405	28,0%	1041	72,0%	6	49,2
Информатика и ИКТ	1865	297	15,9%	1568	84,1%	2	56,0
Биология	1991	335	16,8%	1656	83,2%	0	49,4
История	1747	194	11,1%	1553	88,9%	3	51,5
География	183	3	1,6%	180	98,4%	0	56,5
Английский язык	1025	9	0,9%	1016	99,1%	0	70,6
Немецкий язык	19	1	5,3%	18	94,7%	0	72,6
Французский язык	4	0	0%	4	100%	0	88,3
Китайский язык	3	0	0%	3	100%	0	84,7
Обществознание	6380	1 987	31,1%	4393	68,9%	1	49,6
Литература	502	23	4,6%	479	95,4%	6	57,5
<b>Итого человеко-результатов</b>	<b>37 534</b>					<b>56</b>	



## СРЕДНИЙ ТЕСТОВЫЙ БАЛЛ УЧАСТНИКОВ ЕГЭ ИРКУТСКОЙ ОБЛАСТИ В СРАВНЕНИИ ЗА ТРИ ГОДА



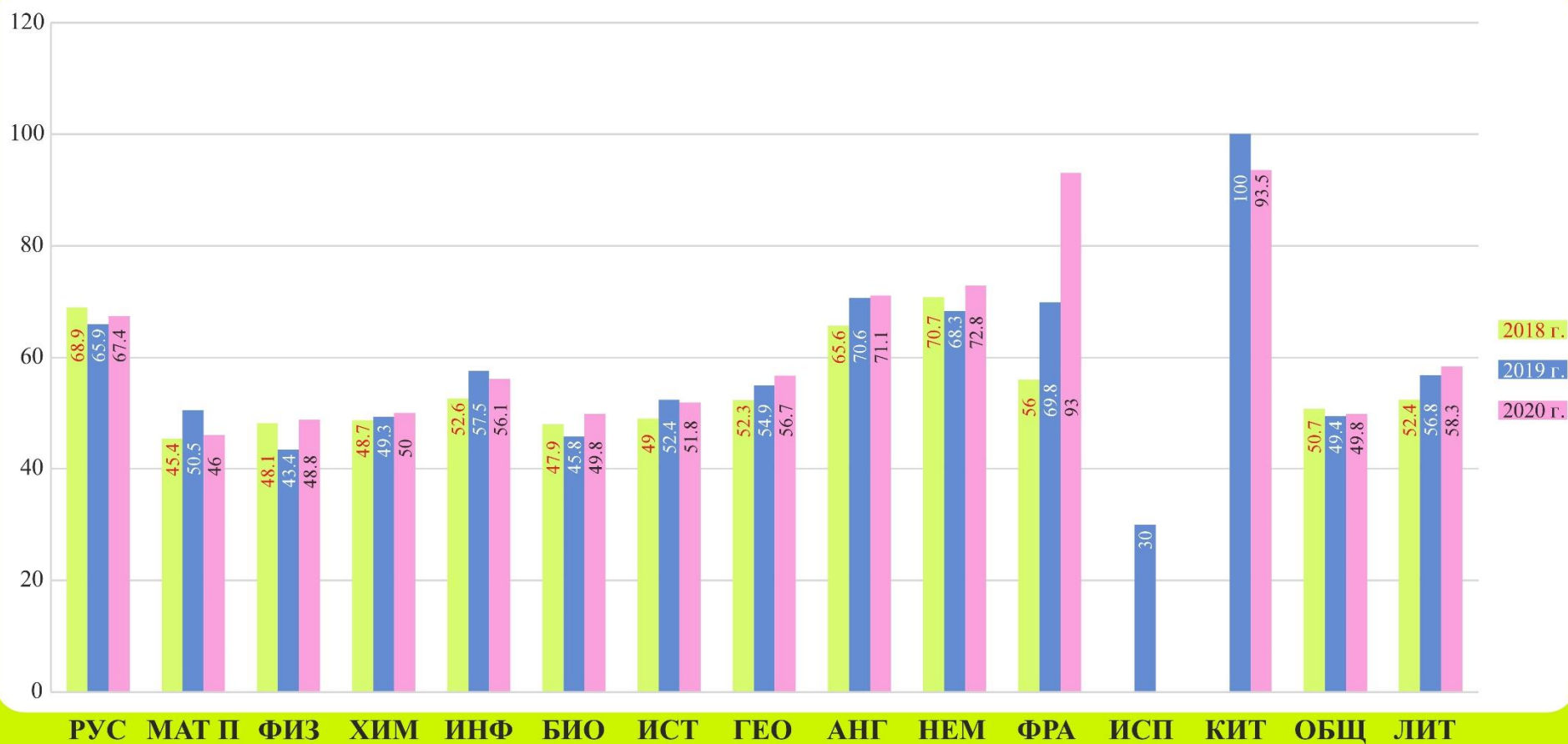
СВЕДЕНИЯ ОБ АПЕЛЛЯЦИЯХ, ПОДАННЫХ ПО РЕЗУЛЬТАТАМ ЕГЭ

Предмет	Количество человеко-экзаменов	Участники ЕГЭ, обратившиеся в КК		Количество апелляций					
		количество	%	всего		отклонены КК	удовлетворены КК		
				по процедуре	по результату		повлекли повышение балла	повлекли понижение балла	без изменения балла
Русский язык	11 665	53	0,5	1	52	48	2	1	2
Математика П	8000	172	2,2	0	172	149	23	0	0
Физика	2704	24	0,9	0	24	23	1	0	0
Химия	1446	27	1,9	0	27	27	0	0	0
Информатика и ИКТ	1865	23	1,2	0	23	17	6	0	0
Биология	1991	53	2,7	0	53	46	7	0	0
История	1747	62	3,6	0	62	58	0	4	0
География	183	3	1,6	0	3	3	0	0	0
Английский язык	1025	12	1,2	3	9	7	2	0	0
Немецкий язык	19	1	5,3	0	1	0	1	0	0
Обществознание	6380	215	3,4	1	214	200	13	2	0
Литература	502	21	4,2	1	20	17	3	0	0
<b>Итого</b>	<b>37 527</b>	<b>666</b>	<b>1,8</b>	<b>6</b>	<b>660</b>	<b>595</b>	<b>58</b>	<b>7</b>	<b>2</b>

# **Результаты ГИА выпускников общеобразовательных организаций Иркутской области**

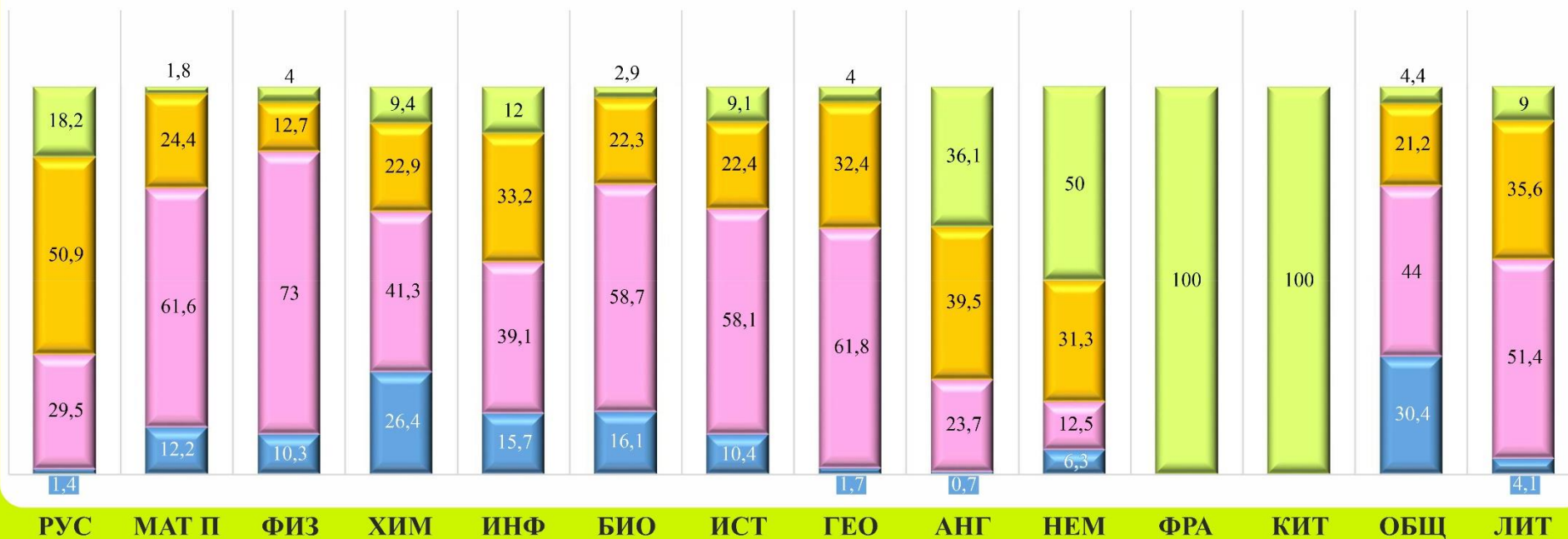


### СРЕДНИЙ ТЕСТОВЫЙ БАЛЛ ВЫПУСКНИКОВ ОО ПО УЧЕБНЫМ ПРЕДМЕТАМ



### КАЧЕСТВО ПОДГОТОВКИ ВЫПУСКНИКОВ - УЧАСТНИКОВ ЕГЭ ПО УЧЕБНЫМ ПРЕДМЕТАМ

■ Доля выпускников, не сдавших предмет     
 ■ Доля выпускников, получивших результат от минимального до 60 баллов  
■ Доля выпускников, получивших результат от 61 до 80 баллов     
 ■ Доля выпускников, получивших результат от 81 до 100 баллов



**ИНФОРМАЦИЯ О КОЛИЧЕСТВЕ ЭКЗАМЕНОВ В ФОРМЕ ЕГЭ,  
ВЫБРАННЫХ ВЫПУСКНИКАМИ ОО**

Показатели	Год	Количество предметов по выбору					
		1	2	3	4	5	6
Количество выпускников	2018	5 008	5 886	724	52	9	1
	2019	5 675	5 720	488	27	3	1
	2020	5680	5000	316	16	0	0
Доля от общего числа выпускников (%)	2018	38,6	45,4	5,6	0,4	0,1	0
	2019	42,2	42,5	3,6	0,2	0,1	0
	2020	46,3	40,8	2,6	0,1	0	0
Средний тестовый балл	2018	48,9	51,0	52,0	50,0	50,3	39,0
	2019	48,3	50,9	54,0	54,1	47,5	52,0
	2020	50,4	52,6	56,4	57,2	0	0

**РАСПРЕДЕЛЕНИЕ РЕЗУЛЬТАТОВ ВЫПУСКНИКОВ ПО ДИАПАЗОНАМ ТЕСТОВЫХ БАЛЛОВ ПО ПРЕДМЕТАМ**

Предмет	Диапазон тестовых баллов, %									
	0-10	11-20	21-30	31-40	41-50	51-60	61-70	71-80	81-90	91-100
Русский язык	0,1	0,2	0,7	2,3	8,4	19,1	28,4	22,5	11,9	6,3
Математика (профильный уровень)	1,2	4,6	16,5	23,7	20,1	7,7	14,3	10,1	1,5	0,3
Физика	0,2	1,1	6,3	21,1	33,5	21,2	8,3	4,4	2,6	1,5
Химия	2,0	7,7	13,7	9,8	19,6	14,9	12,4	10,5	6,3	3,1
Информатика и ИКТ	2,0	5,9	3,2	8,0	20,2	15,5	17,5	15,8	10,8	1,2
Биология	0,3	1,2	8,1	22,9	22,8	19,6	14,3	7,9	2,6	0,3
История	0,4	3,9	6,1	19,1	21,6	17,2	15,4	7,0	5,8	3,4
География	0	0,6	0,6	4,1	26,0	32,4	28,3	4,0	3,5	0,6
Английский язык	0,1	0,5	2,3	3,8	6,5	11,2	19,0	20,5	25,1	11,0
Немецкий язык	0	6,3	0	12,5	0	0	18,8	12,5	37,5	12,5
Французский язык	0	0	0	0	0	0	0	0	0	100
Китайский язык	0	0	0	0	0	0	0	0	50,0	50,0
Обществознание	0,2	2,6	9,3	15,0	25,2	22,1	15,0	6,2	3,5	1,0
Литература	0	1,1	2,9	7,0	21,0	23,4	24,3	11,3	5,2	3,8





**Количество участников ГИА-9, зарегистрированных в БД, по категориям в 2020 г.**

№ п/п	Категории участников	Количество в 2015/2016 уч. году	Количество в 2016/2017 уч. году	Количество в 2017/2018 уч. году	Количество в 2018/2019 уч. году	Количество в 2019/2020 уч. году
1	ОО Тайшетского района	793 (11 %)	886 (93 %)	838 (87,3%)	821 (91,8%)	839 (95,8%)
2	Школа-интернат ОАО «РЖД»	25 (2,8 %)	26 (2,7 %)	22 (2,3%)	25 (2,8%)	45 (5,1%)
3	ОО ГУФСИН	26 (2,9 %)	8 (0,8%)	19 (2,1%)	13 (1,5%)	0
4	АООП с умственной отсталостью	37(4,1 %)	31 (3,3 %)	50 (5,2%)	33 (3,7%)	36 в БД не внесены
5	Экстерн на получение аттестата	0	0	0	0	1 (0,1%)
6	Справочники прошлых лет	16 (1,8 %)	2(0,2 %)	30 (3,1%)	2 (0,2%)	1 (0,1%)
<b>Всего</b>		<b>897</b>	<b>953</b>	<b>959</b>	<b>894</b>	<b>886</b>

Категория выпускников	Участники ГИА с ОБЗ 2020 г.								
	ОГЭ			ГВЭ			ОГЭ/ГВЭ		
	количество	из них спецрассадка	ППЭ на дому	количество	из них спецрассадка	ППЭ на дому	количество	из них спецрассадка	ППЭ на дому
<b>2017/2018 (45 чел)</b>	10	2	0	29	1	0	6	0	0
<b>2018/2019 (44 чел)</b>	16	10	0	25	2	0	3	1	0
<b>2019/2020 (45 чел)</b>	8	7	1	37	0	1	0	0	0

## Количество выпускников в 9 классах в сравнении за 2 года

Количество выпускников 9 класс					
	Наименование ОО	Кол-во выпускников			
		2019	2020	Больше	Меньше
1	МКОУ "СОШ № 85"	105	107	2	
2	МКОУ СОШ № 5 г.Тайшета	83	78		5
3	МКОУ средняя школа № 1	58	58		
4	МКОУ СОШ № 2 г. Тайшета	88	86		2
5	МКОУ СОШ № 14 г. Тайшета	43	61	18	
6	МКОУ СОШ №23 г. Тайшета	27	30	3	
7	МКОУ СОШ № 17 р.п. Юрты	15	31	16	
8	МКОУ СОШ № 24 р.п. Юрты	34	34		
9	МКОУ СОШ №6 г.Бирюсинска	19	36	17	
10	МКОУ СОШ № 10 г. Бирюсинска	32	31		1
11	МКОУ СОШ № 16 г.Бирюсинска	45	30		15
12	МКОУ Новобирюсинская СОШ	39	46	7	
13	МКОУ Квитокская СОШ № 1	39	29		10
14	МКОУ Шиткинская СОШ	29	29		
<b>Всего городские ОО</b>		<b>656</b>	<b>686</b>	<b>63</b>	<b>33</b>
15	МКОУ Берёзовская СОШ	14	10		4
16	МКОУ Бирюсинская СОШ	7	8	1	
17	МКОУ Бузыкановская СОШ	5	4		1
18	МКОУ Джогинская СОШ	13	8		5
19	МКОУ Черчетская СОШ	7	9	2	
20	МКОУ Новотрёминская СОШ	3	6	3	
21	МКОУ Венгерская СОШ	5	1		4
22	МКОУ Зареченская СОШ	6	3		3
23	МКОУ Николаевская СОШ	8	12	4	
24	МКОУ Шелеховская СОШ	17	15		2
25	МКОУ "Половино-Черемховская СОШ"	10	5		5
26	МКОУ Разгонская СОШ	0	8	8	
27	МКОУ Рождественская СОШ	4	4		
28	МКОУ Соляновская СОШ	12	9		3
29	МКОУ Шелаевская СОШ	3	9	6	
30	МКОУ Мирнинская СОШ	12	5		7
31	МКОУ Тамтачетская СОШ	15	20	5	
32	МКОУ "Облепихинская ООШ"	1	2	1	
33	МКОУ Староакулъшетская ООШ	7	7		
34	МКОУ Невельская ООШ	4	2		2
35	МКОУ Тальская ООШ	8	6		2
<b>Всего сельские ОО</b>		<b>161</b>	<b>153</b>	<b>30</b>	<b>38</b>
<b>Итого по району</b>		<b>817</b>	<b>839</b>	<b>93</b>	<b>71</b>
36	Школа-интернат № 24 ОАО "РЖД"	25	45	20	
<b>Итого по району</b>		<b>842</b>	<b>884</b>	<b>113</b>	<b>71</b>
<b>Справочники</b>					
37	МКОУ СОШ № 5 г.Тайшета	1			1
38	МКОУ Шиткинская СОШ	1			1
39	МКОУ средняя школа № 1		1		
<b>Всего справочников</b>		<b>2</b>	<b>1</b>		<b>2</b>
<b>Итого по району</b>		<b>844</b>	<b>885</b>	<b>113</b>	<b>73</b>
<b>Экстерны</b>					
40	МКОУ средняя школа № 1	2			1
41	МКОУ СОШ №23 г. Тайшета		1	1	
42	МКОУ СОШ № 2 г. Тайшета	1			1
43	МКОУ Староакулъшетская ООШ	1			1
<b>Итого по району</b>		<b>848</b>	<b>886</b>	<b>114</b>	<b>76</b>
44	УКП при ИК	9			9
<b>Итого по району</b>		<b>857</b>	<b>886</b>	<b>114</b>	<b>85</b>

### Результаты проведения итогового собеседования по русскому 2019-2020 учебного года

Категория участников		Количество человек											
		Февраль (основной этап)				Март (дополнительный этап)				Май (дополнительный этап)			
		Зареги стриро вано	Неявка	Зачет	Неза чет	Заре гистр иров ано	Неявка	Зачет	Незачет	Зар егис три ров ано	Неявка	Зачет	Незачет
Выпускники текущего года	2019	815	6	798	11	17	1	16	0	1	0	1	0
	2020	839	3	830	6	9	0	9	0	0	0	0	0
Школа-интернат №24 ОАО «РЖД»	2019	25	0	25	0	0	0	0	0	0	0	0	0
	2020	45	2	43	0	2	0	2	0	0	0	0	0
Экстерны	2019	2	0	2	0	2	0	2	0	0	0	0	0
	2020	0	0	0	0	1	0	1	0	0	0	0	0
УКП	2019	13	0	13	0	0	0	0	0	0	0	0	0
	2020	0	0	0	0	0	0	0	0	0	0	0	0
<b>Итого:</b>	2019	855	6	838	11	19	1	18	0	0	0	1	0
	2020	884	5	873	6	12	0	12	0	0	0	1	0

Примечание: данные с учетом движения выпускников

Результаты мониторинга уровня учебных достижений обучающихся 9 классов

МО Тайшетский район Предмет Математика (ОГЭ)

№	Список ОО* (в том числе вечерние (сменные) школы, негосударственные образовательные организации, образовательные организации областного подчинения)	количество обучающихся 9 классов, сдающих экзамен в форме ОГЭ	количество участников мониторинга	сумма первичных баллов	средний первичный балл за работу	количество участников мониторинга						предметная комиссия
						не преодолевших минимальный порог	не преодолевших минимальный порог из-за модуля "Геометрия"	набравших "0" баллов	набравших "пороговый" балл - 8	набравших МАХ первичный балл - 32	получивших высокие первичные баллы (22-32)	
1	МКОУ СОШ № 17 р.п. Юрты	25	22	153	6,95	12	9	0	1	0	0	ШПК
2	МКОУ "СОШ № 85"	107	105	1040	9,90	38	26	3	7	0	1	ШПК
3	МКОУ СОШ № 5 г.Тайшета	79	77	548	7,12	35	34	8	14	0	1	ШПК
4	МКОУ Новобирюсинская СОШ	41	41	327	7,98	13	12	2	9	0	1	ШПК
5	МКОУ Джогинская СОШ	8	8	62	7,75	4	3	0	0	0	0	ШПК
6	МКОУ Шелеховская СОШ	13	13	90	6,92	7	4	0	2	0	0	ШПК
7	МКОУ Шелаевская СОШ	9	9	97	10,78	3	0	0	0	0	0	ШПК
8	МКОУ Николаевская СОШ	12	12	84	7,00	4	3	0	4	0	0	ШПК
9	МКОУ средняя школа № 1	58	55	524	9,53	28	22	1	0	0	3	ШПК
10	МКОУ "Половино-Черемховская СОШ"	5	3	9	3,00	3	3	0	0	0	0	ШПК
11	МКОУ СОШ №23 г. Тайшета	30	28	224	8,00	18	16	1	0	0	1	ШПК
12	МКОУ Рождественская СОШ	4	4	23	5,75	2	2	0	1	0	0	ШПК
13	МКОУ Мирнинская СОШ	5	5	43	8,60	2	2	0	1	0	0	ШПК
14	МКОУ Разгонская СОШ	8	8	57	7,13	4	4	0	2	0	0	ШПК
15	МКОУ СОШ № 24 р.п. Юрты	33	33	449	13,61	6	4	0	0	0	1	ШПК
16	МКОУ СОШ № 10 г. Бирюсинска	28	27	280	10,37	6	5	0	5	0	0	ШПК
17	МКОУ Берёзовская СОШ	10	10	87	8,70	4	4	0	1	0	1	ШПК
18	МКОУ СОШ № 14 г. Тайшета	60	60	488	8,13	36	31	2	2	0	0	ШПК
19	МКОУ Соляновская СОШ	9	9	88	9,78	3	2	0	1	0	0	ШПК
20	МКОУ СОШ № 16 г.Бирюсинска	24	24	159	6,63	15	11	2	0	0	0	ШПК
21	МКОУ Черчетская СОШ	9	8	105	13,13	1	1	0	2	0	1	ШПК
22	МКОУ Бирюсинская СОШ	7	7	69	9,86	2	2	0	0	0	0	ШПК
23	МКОУ СОШ № 2 г. Тайшета	81	79	516	6,53	34	34	9	17	0	0	ШПК
24	МКОУ СОШ №6 г.Бирюсинска	34	33	266	8,06	20	16	0	1	0	0	ШПК
25	МКОУ Венгерская СОШ	1	1	24	24,00	0	0	0	0	0	1	ШПК
26	МКОУ Зареченская СОШ	3	3	32	10,67	1	1	0	0	0	0	ШПК
27	МКОУ Квитокская СОШ № 1	28	28	241	8,61	13	9	0	2	0	1	ШПК
28	МКОУ Бузыккановская СОШ	3	3	28	9,33	0	0	0	1	0	0	ШПК
29	МКОУ Новотрёминская СОШ	6	6	62	10,33	0	0	0	8	0	0	ШПК
30	МКОУ Тамтачетская СОШ	20	20	164	8,20	7	4	0	6	0	0	ШПК
31	МКОУ Шиткинская СОШ	26	26	165,5	6,37	14	14	1	1	0	0	ШПК
32	МКОУ "Облепихинская ООШ"	2	2	23	11,50	0	0	0	0	0	0	ШПК
33	МКОУ Староакульшетская ООШ	7	7	70	10,00	3	3	0	1	0	1	ШПК
34	МКОУ Невельская ООШ	2	2	19	9,50	0	0	0	0	0	0	ШПК
35	МКОУ Тальская ООШ	6	6	62	10,33	2	0	0	1	0	0	ШПК
36	Школа-интернат № 24 ОАО "РЖД"	45	45	637	14,16	8	5	0	3	0	5	ШПК
	<b>ИТОГО:</b>	<b>848</b>	<b>829</b>	<b>7315,5</b>	<b>8,82</b>	<b>348</b>	<b>286</b>	<b>29</b>	<b>93</b>	<b>0</b>	<b>18</b>	<b>ШПК</b>
						<b>41,98</b>	<b>34,50</b>	<b>3,50</b>	<b>11,22</b>	<b>0</b>	<b>2,17</b>	

Результаты мониторинга уровня учебных достижений обучающихся 9 классов

МО Тайшетский район

Предмет

Математика (ГВЭ)

№	Список ОО* (в том числе вечерние (сменные) школы, негосударственные образовательные организации, образовательные организации областного подчинения)	количество обучающихся 9 классов, сдающих экзамен в форме ГВЭ	количество участников мониторинга	сумма первичных баллов	средний первичный балл за работу	количество участников мониторинга					предметная комиссия
						не преодолевших минимальный порог	набравших "0" баллов	набравших "пороговый" балл - 3	набравших МАХ первичный балл - 10	получивших высокие первичные баллы (9-10)	
<b>Литера "К"</b>											
1	МКОУ СОШ № 17 р.п. Юрты	6	6	8	1,33	6	2	0	0	0	ШПК
2	МКОУ Новобирюсинская СОШ	4	4	10	2,50	2	0	2	0	0	ШПК
3	МКОУ Шелеховская СОШ	2	2	1	0,50	2	1	0	0	0	ШПК
4	МКОУ СОШ № 24 р.п. Юрты	1	1	0	0,00	1	1	0	0	0	ШПК
5	МКОУ СОШ № 10 г. Бирюсинска	3	3	4	1,33	2	1	1	0	0	ШПК
6	МКОУ СОШ № 16 г.Бирюсинска	5	5	15	3,00	2	2	0	0	0	ШПК
7	МКОУ Бирюсинская СОШ	1	1	3	3,00	0	0	1	0	0	ШПК
8	МКОУ СОШ № 2 г. Тайшета	5	5	9	1,80	4	1	0	0	0	ШПК
9	МКОУ СОШ №6 г.Бирюсинска	2	2	3	1,50	2	0	0	0	0	ШПК
10	МКОУ Квитокская СОШ № 1	1	1	2	2,00	1	0	0	0	0	ШПК
11	МКОУ Бузыкановская СОШ	1	1	1	1,00	1	0	0	0	0	ШПК
12	МКОУ Шиткинская СОШ	4	4	5	1,25	3	1	1	0	0	ШПК
<b>Итого:</b>		<b>35</b>	<b>35</b>	<b>61</b>	<b>1,74</b>	<b>26</b>	<b>9</b>	<b>5</b>	<b>0</b>	<b>0</b>	
<b>Литера "А"</b>											
1	МКОУ Новобирюсинская СОШ	1	1	3	3	1	0	0	0	0	ШПК
2	МКОУ СОШ № 16 г.Бирюсинска	1	1	1	1	1	0	0	0	0	ШПК
<b>Итого:</b>		<b>37</b>	<b>37</b>	<b>65</b>	<b>1,76</b>	<b>28</b>	<b>9</b>	<b>5</b>	<b>0</b>	<b>0</b>	
						<b>75,68</b>	<b>24,324</b>	<b>0,14</b>	<b>0</b>	<b>0</b>	

Результаты мониторинга уровня учебных достижений обучающихся 9 классов

МО Тайшетский район

Предмет Русский язык (ОГЭ)

№	Список ОО* (в том числе вечерние (сменные) школы, негосударственные образовательные организации, образовательные организации областного подчинения)	количество обучающихся 9 классов, сдающих экзамен в форме ОГЭ	количество участников мониторинга	сумма первичных баллов	средний первичный балл за работу	количество участников мониторинга					предметная комиссия
						не преодолевших минимальный порог	набравших "0" баллов	набравших "пороговый" балл - 15	набравших МАХ первичный балл - 33	получивших высокие первичные баллы (29-33)	
1	МКОУ СОШ № 17 р.п. Юрты	25	21	412	19,62	4	0	0	0	2	ШПК
2	МКОУ "СОШ № 85"	107	102	1891	18,54	24	0	6	1	6	ШПК
3	МКОУ СОШ № 5 г.Тайшета	79	75	1152	15,36	34	3	2	0	3	ШПК
4	МКОУ Новобирюсинская СОШ	41	40	825	20,63	4	0	1	0	4	ШПК
5	МКОУ Джогинская СОШ	8	8	121	15,13	3	2	0	0	0	ШПК
6	МКОУ Шелеховская СОШ	13	13	260	20,00	1	0	1	0	1	ШПК
7	МКОУ Шелаевская СОШ	9	9	197	21,89	1	0	1	0	1	ШПК
8	МКОУ Николаевская СОШ	12	12	202	16,83	4	1	0	0	0	ШПК
9	МКОУ средняя школа № 1	58	55	666	12,11	31	3	4	0	0	ШПК
10	МКОУ "Половино-Черемховская СОШ"	5	4	67	16,75	1	0	0	0	0	ШПК
11	МКОУ СОШ №23 г. Тайшета	30	30	542	18,07	7	0	2	0	4	ШПК
12	МКОУ Рождественская СОШ	4	4	51	12,75	2	0	1	0	0	ШПК
13	МКОУ Мирнинская СОШ	5	4	71	17,75	2	0	0	0	1	ШПК
14	МКОУ Разгонская СОШ	8	8	164	20,50	1	0	0	0	0	ШПК
15	МКОУ СОШ № 24 р.п. Юрты	33	32	690	21,56	5	1	0	0	5	ШПК
16	МКОУ СОШ № 10 г. Бирюсинска	28	28	528	18,86	4	0	2	0	1	ШПК
17	МКОУ Берёзовская СОШ	10	10	193	19,30	4	0	0	0	0	ШПК
18	МКОУ СОШ № 14 г. Тайшета	61	60	1217	20,28	15	2	0	0	10	ШПК
19	МКОУ Соляновская СОШ	9	9	190	21,11	1	0	1	0	1	ШПК
20	МКОУ СОШ № 16 г.Бирюсинска	24	24	432	18,00	6	0	2	0	0	ШПК
21	МКОУ Черчетская СОШ	9	9	166	18,44	2	0	1	0	1	ШПК
22	МКОУ Бирюсинская СОШ	7	7	150	21,43	0	0	1	0	0	ШПК
23	МКОУ СОШ № 2 г. Тайшета	81	79	1123	14,22	25	11	15	0	3	ШПК
24	МКОУ СОШ №6 г.Бирюсинска	34	34	629	18,50	5	0	5	0	1	ШПК
25	МКОУ Венгерская СОШ	1	1	27	27,00	0	0	0	0	0	ШПК
26	МКОУ Зареченская СОШ	3	3	42	14,00	1	0	1	0	0	ШПК
27	МКОУ Квитокская СОШ № 1	28	28	547	19,54	6	0	2	0	2	ШПК
28	МКОУ Бузыккановская СОШ	3	3	56	18,67	1	0	0	0	0	ШПК
29	МКОУ Новотрёминская СОШ	6	6	121	20,17	0	0	1	0	0	ШПК
30	МКОУ Тамгачетская СОШ	20	18	296	16,44	5	0	0	0	1	ШПК
31	МКОУ Шиткинская СОШ	26	25	437	17,48	7	1	2	0	0	ШПК
32	МКОУ "Облепихинская ООШ"	2	2	40	20,00	0	0	0	0	0	ШПК
33	МКОУ Староакульшетская ООШ	7	7	134	19,14	1	0	1	0	1	ШПК
34	МКОУ Невельская ООШ	2	2	41	20,50	0	0	0	0	0	ШПК
35	МКОУ Тальская ООШ	6	6	115	19,17	2	0	0	0	1	ШПК
36	Школа-интернат № 24 ОАО "РЖД"	45	44	950	21,59	5	0	1	0	3	ШПК
	<b>ИТОГО:</b>	<b>849</b>	<b>822</b>	<b>14745</b>	<b>17,94</b>	<b>214</b>	<b>24</b>	<b>53</b>	<b>1</b>	<b>52</b>	
						<b>26,03</b>	<b>2,92</b>	<b>6,45</b>	<b>0,12</b>	<b>6,33</b>	

Результаты мониторинга уровня учебных достижений обучающихся 9 классов

МО Тайшетский район

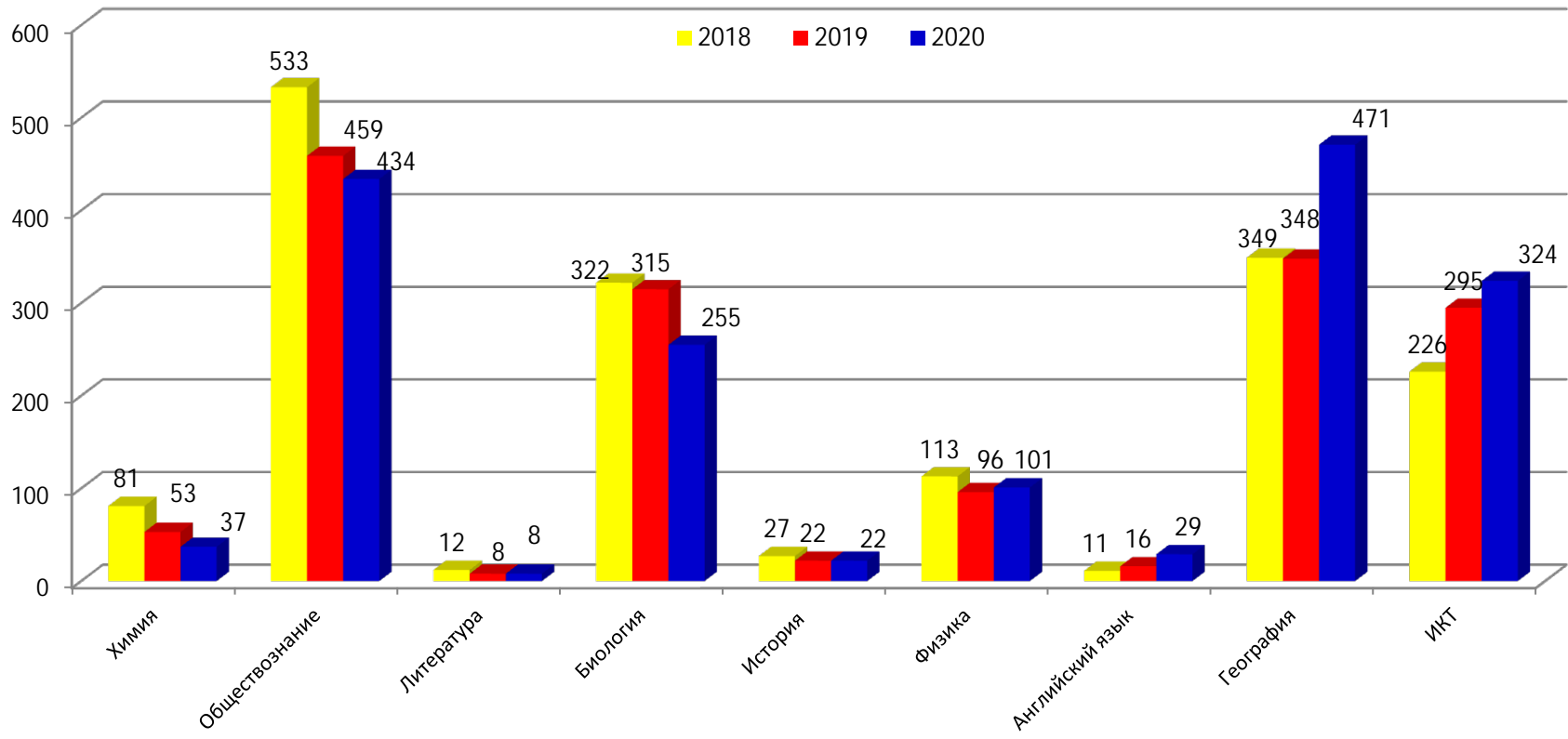
Предмет

Русский язык (ГВЭ)

№	Список ОО* (в том числе вечерние (сменные) школы, негосударственные образовательные организации, образовательные организации областного подчинения)	количество обучающихся 9 классов, сдающих экзамен в форме ГВЭ	количество участников мониторинга	сумма первичных баллов	средний первичный балл за работу	количество участников мониторинга					предметная комиссия
						не преодолевших минимальный порог	набравших "0" баллов	набравших "пороговый" балл - 5	набравших МАХ первичный балл - 17	получивших высокие первичные баллы (15-17)	
<b><u>Литера "К"</u></b>											
1	МКОУ СОШ № 17 р.п. Юрты	6	5	40	12,50	0	0	1	0	0	ШПК
2	МКОУ Новобирюсинская СОШ	4	4	37	10,81	0	0	0	0	0	ШПК
3	МКОУ Шелеховская СОШ	2	2	20	10,00	0	0	0	0	0	ШПК
4	МКОУ СОШ № 24 р.п. Юрты	1	1	6	16,67	0	0	0	0	0	ШПК
5	МКОУ СОШ № 10 г. Бирюсинска	3	3	29	10,34	0	0	3	0	0	ШПК
6	МКОУ СОШ № 16 г.Бирюсинска	6	6	42	14,29	1	0	0	0	0	ШПК
7	МКОУ Бирюсинская СОШ	1	1	8	12,50	0	0	0	0	0	ШПК
8	МКОУ СОШ № 2 г. Тайшета	5	5	36	13,89	2	0	0	0	0	ШПК
9	МКОУ СОШ №6 г.Бирюсинска	2	2	19	10,53	0	0	0	0	0	ШПК
10	МКОУ Квитокская СОШ № 1	1	1	6	16,67	0	0	0	0	0	ШПК
11	МКОУ Бузыккановская СОШ	1	1	6	16,67	0	0	0	0	0	ШПК
12	МКОУ Шиткинская СОШ	4	4	36	11,11	0	0	0	0	0	ШПК
	<b>ИТОГО:</b>	<b>36</b>	<b>35</b>	<b>285</b>	<b>12,28</b>	<b>3</b>	<b>0</b>	<b>4</b>	<b>0</b>	<b>0</b>	
<b><u>Литера "А"</u></b>											
1	МКОУ Новобирюсинская СОШ	1	1	12	12	0	0	0	0	0	ШПК
	<b>ИТОГО:</b>	<b>37</b>	<b>36</b>	<b>297</b>	<b>8,25</b>	<b>3</b>	<b>0</b>	<b>4</b>	<b>0</b>	<b>0</b>	



### Выбор предметов выпускниками 9 классов



## Выпускники 9 классов, получившие аттестат с отличием.

49 выпускников 9 классов из 19-ти ОО получили аттестат с отличием.

В 2019 г. 59 выпускников из 19-ти ОО района (в 2018 г.- 46 чел.). По результатам ГИА в 2019 г. 46 выпускника из 17-ти ОО, получили аттестат с отличием (в 2018 г. -35 чел.)

№	Образовательные организации	2019 г.			2020 г.
		Заявлено	Получили	Не получили	Получили
1.	МКОУ СОШ № 16 г. Бирюсинска	3	3	0	2
2.	МКОУ СОШ № 6 г. Бирюсинска	1	1	0	1
3.	МКОУ СОШ № 10 г. Бирюсинска	5	3	2	1
4.	МКОУ СОШ № 1 г. Тайшета	6	6	0	4
5.	МКОУ Новобирюсинская СОШ	6	2	4	2
6.	МКОУ СОШ № 2 г. Тайшета	3	2	1	2
7.	МКОУ СОШ № 17 р.п. Юрты	1	1	0	1
8.	МКОУ СОШ № 5 г. Тайшета	3	3	0	6
9.	МКОУ СОШ № 85 г. Тайшета	11	10	1	8
10.	МКОУ Квитокская СОШ №1	2	1	1	7
11.	МКОУ СОШ № 24 р.п. Юрты	5	5	0	2
12.	МКОУ СОШ № 14 г. Тайшета	2	1	1	3
13.	МКОУ Венгерская СОШ	1	1	0	1
14.	МКОУ Шелеховская СОШ	2	2	0	0
15.	МКОУ Тамтачетская СОШ	2	1	1	1
16.	МКОУ Джогинская СОШ	2	2	0	0
17.	МКОУ Шиткинская СОШ	2	1	1	0
18.	МКОУ Невельская ООШ	1	0	1	0
19.	Школа-интернат № 24 ОАО «РЖД»	1	1	0	2
20.	МКОУ СОШ №23 г. Тайшета	0	0	0	2
21.	МКОУ Черчетская СОШ	0	0	0	2
22.	МКОУ Староакульшетская ООШ	0	0	0	1
23.	МКОУ Тальская ООШ	0	0	0	1
Итого:		59	46	13	49

## Определение выпускников 9-х классов

Получили аттестат об основном общем образовании

Учебный год	В 10-х классах дневных общеобразовательных организаций	В профессиональных образовательных организациях	На краткосрочных курсах	Работают, не обучаются	Не определены	Причины
2017-2018	517 (62 %)	281 (33, 5 %)	18 (2 %)	14 (1,7 %)	6 (0,6 %)	(Отсутствует информация в отчете)
2018-2019	481 (59 %)	301 (37 %)	14 (1,6 %)	16 (2 %)	5 (0,4 %)	1 – Центр помощи семье и детям; 1 – семья староверов; 1 - условно осуждена; 1 – декретный отпуск; 1 – по состоянию здоровья.
2019-2020	451 (54 %)	338 (40 %)	24 (3 %)	15 (2 %)	11 (1 %)	2 – низкий балл аттестата, не поступили; 1 – декретный отпуск; 4 – семьи староверов; 2 – по состоянию здоровья; 2 – не желают продолжать обучение.

Не получили аттестат об основном общем образовании

Учебный год	В общеобразовательной организации второй год	В профессиональных образовательных организациях	В форме семейного образования	Работают, не обучаются	Не определены	Причины
2017-2018	2 (0,2 %)	0	0	0	0	-
2018-2019	0	0	0	0	0	-
2019-2020	-	-	-	-	-	-